

2024
Städte an Rhein, Main und im Ruhrgebiet

Schutzgebühr
3,60 Euro

auszeit

MOMENTE

DER WEGEMANAGER
IM GESPRÄCH
MIT FELIX KNOPP

TRAUMHAFTE AUSZEITEN!

27 ausgewählte Gastgeber
nur einen Katzensprung entfernt

VOM NIEDERRHEIN
BIS IN DIE OBERPFALZ

14 Auszeit-Regionen
stellen sich vor

YOGA
UND MEDITATION

Der gesunde Umgang
mit Stress



ENDLICH
AUSSPANNEN:
Tipps für die
gelungene Auszeit



„WEGE ENTSTEHEN DADURCH, DASS MAN SIE GEHT“

Franz Kafka

Das Zitat des Schriftstellers Franz Kafka (1883-1924) haben wir zu unserem diesjährigen Motto gemacht: Es ermutigt uns alte Gewohnheiten zu hinterfragen, aus Denkmustern auszubrechen und den eigenen Weg aktiv zu gestalten. Es unterstreicht die Bedeutung von Selbstreflexion, persönlicher Entwicklung und der Bereitschaft, sich den zahlreichen Herausforderungen des Lebens zu stellen.

Auch mit unserem diesjährigen Magazin inspirieren wir dazu, eigene Wege zu gehen. Auf 84 Seiten finden Sie Tipps für erholsame Auszeiten im Umkreis der Großstädte an Rhein, Main sowie des Ruhrgebiets. Von idyllisch gelegenen Hotels und Regionen über kulturelle Highlights und Genussstipps bis hin zu den Themen Meditation, Yoga und Persönlichkeitsentwicklung: Jeder Beitrag ist ein Schritt auf Ihrem persönlichen Weg zu Entspannung und Wohlbefinden.

Passend dazu ist in diesem Jahr auch unser Interview mit dem Wegemanager der Naturregion Sieg, Felix Knopp. Dieser sorgt ganz praktisch dafür, dass Sie sicher neue Pfade betreten können. Er hält rund 500 Kilometer Wanderwege in Schuss, darunter den 2023 zum zweitbesten Wanderweg Deutschlands gewählten Auenlandweg.

Auf dem Siegertreppchen des Publikumswettbewerbs „Deutschlands schönster Wanderweg 2023“ landeten übrigens mit der Wasserfall-Erlebnisroute in der Vulkaneifel (erster Platz) und der Traumschleife Lecker Pfädchen im Hunsrück (dritter Platz) auch zwei weitere Wege aus Rheinland-Pfalz.

„Auf dem Weg zu deiner persönlichen Weiterentwicklung“ ist auch das Motto des neuen Portals „grosse-schwester.de“, welches wir im Portrait vorstellen. Hier dreht sich alles um die Themen Hochsensibilität und Vielbegabung, denn etwa 20 Prozent aller Menschen gelten als hochsensibel - viele davon wissen jedoch nicht einmal, dass sie mit diesem Persönlichkeitsmerkmal ausgestattet sind.

Gönnen Sie sich Ihre Auszeiten für Körper und Geist und lassen Sie sich inspirieren von traumhaften Landschaften, wunderschönen Hotels, Ferienhäusern und Ferienwohnungen und herzlichen Gastgebern.

IHR TEAM VON AUSZEIT-MOMENTE

Titelbild (S.1):

Schmallenberger Sauerland,
mit HeimatFreu(n)din

Jenny auf Weinwanderung

© Klaus-Peter Kappest,
Germany

Bild (S.2):

Naturregion Sieg,

Natursteig Sieg Bachquerung

© Paul Meixner

ÜBRIGENS

Gemeinsam mit unseren
Gastgebern haben wir für Sie unter

www.auszeit-hotels.de

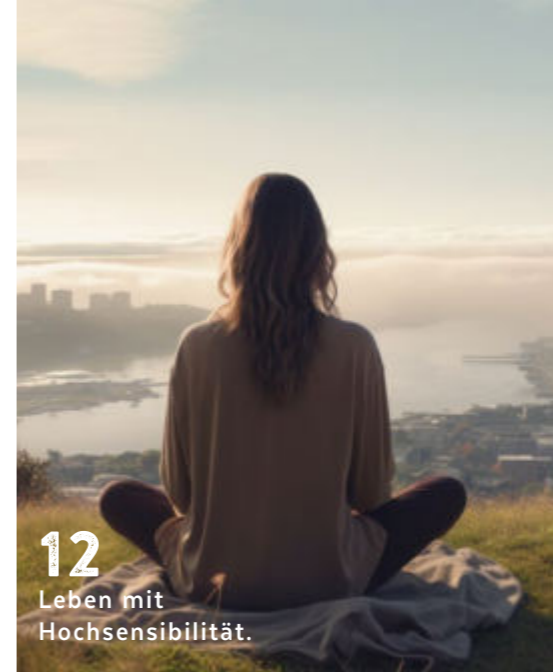
ganz besondere Angebote erstellt,
bei denen es um mehr als die reine
Übernachtung geht.

So müssen Sie sich um nichts
kümmern und Ihre ganz persönliche
Auszeit steht an erster Stelle.

8
**FELIX
KNOPP**
Unterwegs in
der Naturregion.

14
**GESTERN
UND HEUTE**
Der Landschaftspark
Duisburg-Nord.

10
Meditation und Yoga
an Rhein und Main.



12
Leben mit
Hochsensibilität.



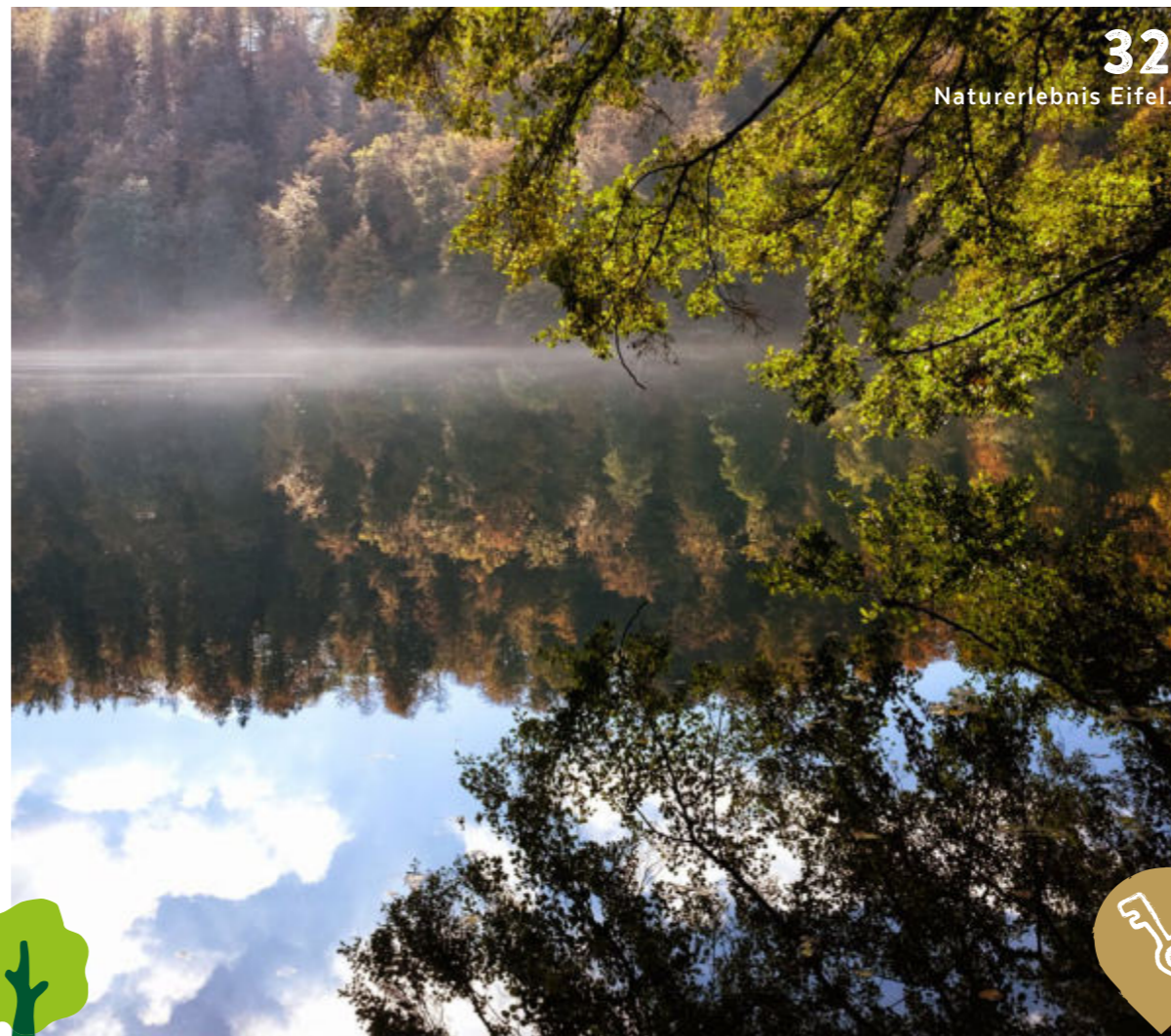
40
Die Mosel - Eine der
beliebtesten Flussland-
schaften Europas.

15
**NATUR
PUR**
Immer dem
Apfel nach.

16
**KUNST
UND KULTUR**
Ausstellungstipps
für das Jahr 2024.

18
**DAS RUHRTAL-
ERLEBNIS**
Kurztrips nach Mülheim
an der Ruhr.

20
**TOTAL
ENTSPANNT**
Badespaß
in exklusivem Ambiente.



32
Naturerlebnis Eifel.

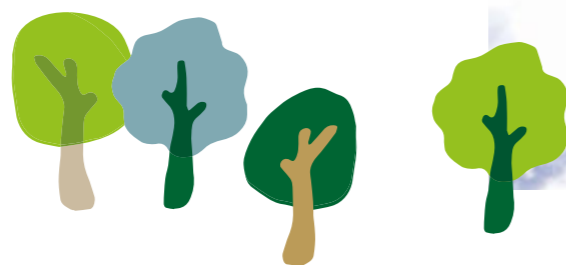
21
**SO
GEHT AUSZEIT**
Warum die Suche mit
Auszeit-Hotels so einfach ist.

23
**AUSZEIT
HOTELS UND REGIONEN**
Unterwegs zu den schönsten
Hotels und Regionen.



22
Mit der Auszeit-Karte
behalten wir die
Übersicht.

77 IMPRESSUM
82 AUSZEIT-SHOP





*Beste Aussichten
für Ihre Auszeit ...*

Hängeseilbrücke Gierlay © Dominik Ketz



DER

WEGEMANAGER



Sein Revier ist die Natureregion Sieg – Felix Knopp kümmert sich als Wegemanager um rund 500 Kilometer Wanderwege. Wir haben ihn getroffen und mit ihm über seine Tätigkeit, besondere Erlebnisse und seinen Werdegang gesprochen.

Felix, Du bist der Wegemanager der Natureregion Sieg. Was genau macht ein Wegemanager, kurz zusammengefasst?

Die Tätigkeiten eines Wegemanagers sind ziemlich vielfältig, vom Scouting neuer Strecken und der Prüfung auf Machbarkeit und Potential über die Planung und Umsetzung bis hin zur Pflege und Instandhaltung des gesamten Wanderwegenetzes. Dabei helfen mir die rund 40 ehrenamtlichen Wegepatinnen und Paten. Unser Anspruch ist, dass jeder Weg möglichst „unverlaufbar“ ist. Ein großes Thema ist auch die Verkehrssicherungspflicht, also die Pflicht zur Abwehr von Gefahrenquellen, verstärkt bei allem, was waldfremd ist, z.B. bei Rastmöglichkeiten, Wegweisern und Infotafeln. Und die Abstimmung und Kommunikation mit sämtlichen Akteur*innen, d.h. Jagd, Land- und Forstwirtschaft, Regionalforstamt, Bauhöfe, Bürgervereine, Privatleute und natürlich den Wandernden.

Wolltest du schon immer Wegemanager werden und wie kommt man zu so einer Tätigkeit?

Von Hause aus bin ich Geograph und seitjeher interessiert am Thema Klima bzw. Klimaerwärmung. So habe ich unter anderem in den Rocky Mountains gearbeitet und Messungen im Permafrost vorgenommen. Gleichzeitig hatte ich schon immer eine Affinität zu Outdoor-Sportarten, seien es Kajak, Rennrad, Klettern oder Laufen. Und ich habe meine heimische Landschaft im Rhein-Sieg-Kreis schätzen und lieben gelernt, die auf relativ kleiner Fläche viele unterschiedliche Landschaftstypen bietet, also quasi zurück zu den Wurzeln. Der Mix aus Kulturlandschaft und Naturlandschaft ist hier schon etwas ganz Besonderes. Da passte es sehr gut, als ich gefragt wurde, ob ich Interesse hätte, den Natursteig Sieg als Wegemanager mit zu entwickeln.



FELIX KNOPP

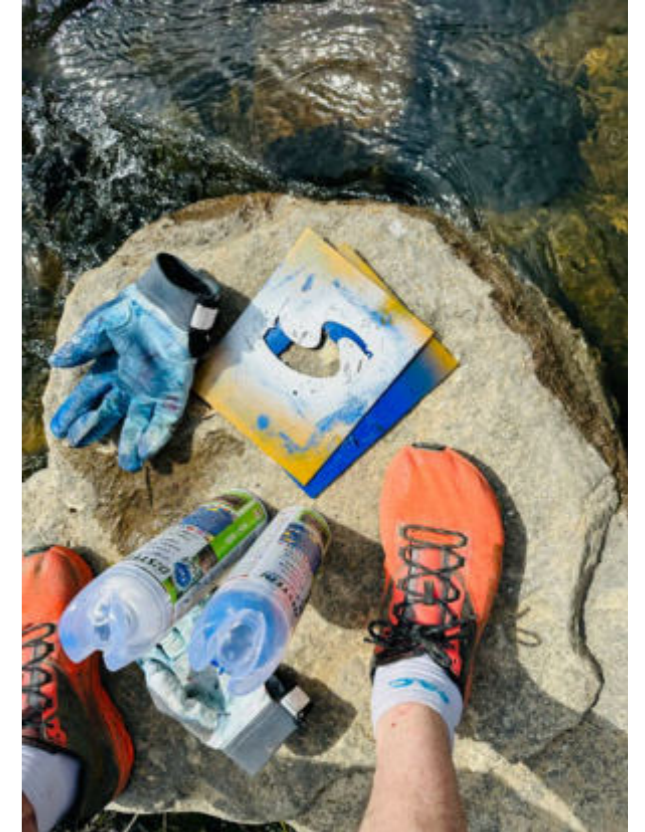
Geboren ist Felix Knopp 1972 in Siegburg. Nach seinem Abitur im Jahr 1991 und dem anschließenden Diplomstudium Geographie mit einem Praxissemester am Institute of Arctic and Alpine Research (INSTAAR) in den Rocky Mountains arbeitete er u.a. an der Biologischen Station im Rhein-Sieg-Kreis, bis er dann 2009 zum Rhein-Sieg-Kreis wechselte und dort Wegemanager wurde. Felix Knopp ist verheiratet, hat vier Kinder und lebt in der Gemeinde Much im Rhein-Sieg-Kreis.

Du bist berufsbedingt bei Wind und Wetter draußen und somit am Puls der Natur. Was waren für Dich die beeindruckendsten Erlebnisse?

Das fällt mir schwer, hier etwas hervorzuheben. Ich bin jeden Tag draußen, es riecht jeden Tag anders, sieht jeden Tag anders aus und jeder Tag hat seinen eigenen Zauber. Sicherlich gibt es einige eindrucksvolle Erlebnisse, wenn man jeden Tag in der Natur ist – so bin ich mal einer Rotwild-Herde begegnet, rund 40 Tiere dürften es gewesen sein. Oder ich stand Auge in Auge mit einer Rotte Wildschweine. Auch wie ein Schwarzspecht Löcher schlägt und seine Jungen füttert, ist absolut beeindruckend. Im Endeffekt hat aber trotzdem jeder einzelne Tag etwas Besonderes an sich.

Gab es auch nicht so schöne Erlebnisse?

Sicher, auch das gab es. Persönlich musste ich einige Unfälle verkraften. Nachdem ich einen Steilhang hinuntergefallen war, konnte ich mein Bein ein dreiviertel Jahr lang nicht bewegen und musste das Gehen wieder von Grund auf lernen. Auch in der Natur gibt es unschöne Entwicklungen. Der Borkenkäfer-Befall ist ja allgemein bekannt. Aber das ist leider bei weitem nicht alles, wie ich lernen und erfahren musste. Die noch recht unbekannte Buchenkomplexkrankheit zerstört viele Bäume. Auch das Eschentriebsterben ist eine ernstzunehmende Krankheit, diese hat Auswirkungen bis auf die Wurzel. Und im Anmarsch ist der Eichenprachtkäfer, der die Bäume von innen zerstört. Leider zeigt sich auch daran sehr



deutlich, dass der Klimawandel bei uns angekommen ist. Diese Entwicklungen bedeuten für meine Tätigkeit als Wegemanager auch, dass Lösungen entwickelt werden müssen, wie die Strecken trotzdem sicher bewandert werden können.

Der Auenlandweg aus der Natureregion Sieg wurde 2023 zu Deutschlands zweitschönstem Wanderweg gewählt. Erzähl uns etwas über den Weg.

Die Landschaft mit ihren Wäldern und Wiesen rund um den kleinen Ort Blickhausen erinnert an das Auenland, die Heimat der Hobbits aus „Der Herr der Ringe“. Der Auenlandweg hat eine Länge von rund drei Kilometer, unterwegs trifft man auf Zauberer, Zwerge und Baummenschen. Er ist als Rundwanderweg angelegt und mit einer Gehzeit von ca. einer Stunde auch gut für Familien mit Kindern geeignet. Trotzdem sind auf den schmalen Wegen festes Schuhwerk und zweckmäßige Kleidung wichtig.

Und zu guter Letzt: Was sind Deine persönlichen Lieblingsorte im Umkreis der Rheinstädte für die Erholung zwischendurch?

Es sind weniger die speziellen Orte, die mir Kraft und Energie spenden. Rausgehen und sich selbst spüren, einen Sonnenaufgang erleben, Freude empfinden über Bäume, die nachkommen, sich an der Artenvielfalt erfreuen – das alles sind meine wirklichen persönlichen Highlights.

Mit Meditation zu mehr Ruhe & Gelassenheit

Meditieren gehört längst nicht mehr in eine spirituelle Nische, sondern ist in der Mitte der Gesellschaft angekommen – aus gutem Grund. Regelmäßige Meditationen können Gehirnstrukturen positiv verändern und zu einem zufriedeneren Alltag beitragen. Glücklicherweise braucht es nicht viel, um mit dem Meditieren zu starten.

Im Kern geht es darum, die Gedanken zu beruhigen und „die Wellen des Geistes zum Stillstand zu bringen“, wie es in der Yoga-Philosophie heißt. In einem stressgeplagten Alltag kann ein ruhiger Geist Welten verändern und den Blick immer wieder auf das wirklich Wesentliche lenken. Herausforderungen wirken weniger bedrohlich und Entspannung und Leichtigkeit dürfen einziehen.

Aus wissenschaftlicher Sicht sind die Reduzierung der Stresshormone Adrenalin und Cortisol sowie der Anstieg der Glückshormone Serotonin und Endorphine dafür verantwortlich. Beobachtete Veränderungen in der Gehirnstruktur haben bewiesen, dass Meditation die Fähigkeit zur Konzentration deutlich verbessern kann. Und während des Meditierens wurden niedrigere Aktivitäten in der Amygdala gemessen – dem Teil des Gehirns, der Emotionen wie Angst und Wut steuert.

Die Frage lautet für viele also nicht mehr, ob sie meditieren sollten, sondern wie. Dabei gilt wie immer, wenn es darum geht, neue Gewohnheiten zu etablieren: Es darf leicht sein. Orientieren Sie sich zum Start an den folgenden vier Faktoren:

DER PASSENDE ORT:

Finden Sie einen Ort, an dem Sie ungestört sind und sich gut konzentrieren können. Dies kann bei Ihnen zu Hause sein, im Wald oder auch an anderen Stellen, die Ihnen Ruhe schenken.

DIE PASSENDE POSITION:

Meditieren kann man im Sitzen, im Liegen oder auch im Gehen. Finden Sie heraus, was zu Ihnen passt. Schlafen Sie im Liegen zu schnell ein und verlieren den Fokus? Dann ist eine sitzende Haltung vielleicht geeigneter für Sie. Sind Sie und Ihre Gedanken beim Gehen schnell vom Außen abgelenkt? Dann könnte eine geführte Gehmeditation mit Kopfhörern eine Lösung sein. Probieren Sie sich aus.

DAS MEDITATIONSOBJEKT:

Der Geist braucht ein „Objekt“, auf das er sich fokussieren kann. Andernfalls kann es leicht passieren, dass Ihre Gedanken wild umherspringen und Sie keine wirkliche Erholung durch die Meditation erfahren. Ein klassisches Meditationsobjekt ist der eigene Atem: Konzentrieren Sie sich auf Ihr Ein- und Ausatmen und beobachten Sie den Luftstrom durch Ihren Körper. Sie können aber auch gezielt die Flamme einer Kerze beobachten oder einer geführten Meditation zuhören.

DIE MEDITATIONSDAUER:

Drei bis fünf Minuten reichen zur Stressreduktion bereits aus und sind besser, als gar nicht zu meditieren – mehr und länger geht natürlich immer. Stellen Sie einen Timer oder Wecker, um sich so ganz der Meditation hingeben zu können, ohne die Uhr mit einem Auge im Blick behalten zu wollen. Setzen Sie sich zunächst ein realistisches Ziel, das sich mit Ihrem Alltag vereinbaren lässt. Mit der Zeit können Sie sich schrittweise steigern.

FRANKFURT AM MAIN

Timo Wahl Yoga

„Yoga ist der Weg, uns und anderen offen und vorbehaltlos zu begegnen ...“

Mit dieser Devise, mehr als 20 Jahren Erfahrung und einem einzigartigen Wohlfühl-Ambiente ist dieses Yogastudio im Frankfurter Stadtteil Bockenheim nicht nur eine der ersten Adressen für Aus- und Weiterbildungen, sondern vor allem auch Ort für Gemeinschaft und Begegnung. Es ist ein Ort zum Verweilen!

Auf rund 500qm finden Besucher ein modernes und abwechslungsreiches Kursangebot, welches die gesamte Bandbreite des Yoga abdeckt.

Timo Wahl Yoga

Yogastudio Frankfurt · Am Weingarten 12
60478 Frankfurt am Main · Tel: 069 17526001
info@timowahl.de · www.timowahl.de

SOLINGEN

ÜberGlücklich

ÜberGlücklich ist Ihr Ort für Yoga, Bewegung, Entspannung, Tanzen und viel Lachen.

In der traumhaften Fabrik-Oase in Solingen-Ohligs erleben Sie, was Spaß macht und Glücksgefühle freisetzt. Das Programm bietet für alle etwas, wie Hatha Yoga, Yin Yoga, Aerial Yoga, Fitness und Tanzen. Workshops zu Ernährung, Achtsamkeit, Yoga, Aerial-Family und vieles mehr. Das Angebot ist bunt und vielfältig. Kommen Sie vorbei und teilen Sie die Leidenschaft des Überglücklich-Seins!

ÜberGlücklich

Prinzenstrasse 2b · 42697 Solingen-Ohligs
Tel: 0176 43949051
www.uebergluuecklich.com

KÖLN

Osho UTA Institut & UTA Akademie

Die UTA Cologne GmbH bietet berufliche Aus- und Weiterbildungen mit therapeutischer Ausrichtung an sowie ein breites Spektrum an Seminaren zu Themen wie Persönlichkeitsentwicklung und Meditation mit über 150 Seminaren jährlich.

Es erwarten Sie: Eine Ruheoase mitten in Köln in einem idyllischen Innenhof in zentraler Lage, aktive und stille Meditationen, spannende Seminare mit internationalen Dozent*innen, zahlreiche Abendgruppen, Gästezimmer, Massagen und therapeutische Einzelsitzungen.

Osho UTA Institut & UTA Akademie

Venloer Str. 5-7 · 50672 Köln · Tel: 0221 574070
www.oshouta.de · www.uta-akademie.de

BOCHUM

Revier Yoga - (re)treat yourself

Von Fuß bis Kopf durch Atmung und Bewegung für einen gesunden entspannten Körper und Geist, das ist der Spirit von Revier Yoga.

Ein Kleinod auf 900 qm mitten im Ruhrgebiet, atmosphärisch, großzügig, ökologisch. Zertifizierte Yogalehrende üben achtsam, ausgerichtet und individuell mit den Schülern. Gemeinsam üben sie Iyengar Yoga, Great Wall Yoga, Hatha Yoga, Aerial Yoga, Yin Yoga, Hot Yoga, Pre- und Postnatal Yoga, Barre und Fusion Yoga, Workshops und zertifizierte Präventionskurse.

Revier Yoga

Gewerbestraße 30a · 44866 Bochum
Tel: 02327 10017 · revier yoga@gmail.com
www.revier yoga.com



Foto: ©KikkyCNX - stock.adobe.com

Meine feine Wahrnehmung

LEBEN MIT HOCHSENSIBILITÄT

Etwa 20 Prozent aller Menschen gelten als hochsensibel - viele davon wissen jedoch nicht einmal, dass sie mit diesem Persönlichkeitsmerkmal ausgestattet sind. Das neue Portal „grosse-schwester.de“ widmet sich diesem Thema und gibt Hochsensiblen Tipps und Anregungen, um ihre Facetten zu erkennen, sich zu entwickeln und von sich selbst zu begeistern.

Menschen, die als hochsensibel gelten, besitzen eine erhöhte Feinfühligkeit gegenüber Reizen und erleben eine tiefe emotionale Wahrnehmung. Sie nehmen ihre Umwelt intensiver wahr und reagieren sensibler auf Geräusche, Gerüche oder auch Stimmungen. Hochsensible zeichnen sich zudem oft durch hohe Empathie und Kreativität aus und können schnelle, emotionale Verbindungen zu anderen Menschen herstellen. Die Sensibilität erstreckt sich nicht nur auf zwischenmenschliche Beziehungen, sondern auch auf Ausdrucksformen wie Kunst, Musik oder Literatur.

Selbstreflexion und Selbstfürsorge

Die Komplexität des Denkens und Fühlens als hochsensibler Mensch erfordert ein hohes Maß an Energie. Zudem kann Überstimulation als besonders belastend empfunden werden - Hochsensible haben das Gefühl, dass ein wichtiger Filter zur Reizverarbeitung fehlt. Um nicht auszubrennen oder sich selbst zu überfordern, sind ein gutes Verständnis für die eigene Sensibilität und Reaktionsweise sowie ein hohes Maß an Selbstfürsorge elementar. Regelmäßige Pausen und

Rückzugsmöglichkeiten sind wichtig und notwendig, um die eigene Balance zu wahren.

Vielinteressiert und vielbegabt

Nicht ungewöhnlich ist die Verbindung von Hochsensibilität mit einer so genannten „Scanner-Persönlichkeit“, auch als „Vielbegabung“ bekannt. Diese beschreibt Menschen, die von Natur aus eine hohe Neugier und vielseitige Interessen und Talente besitzen. Sie fühlen sich von verschiedenen Themen und Aktivitäten angezogen und neigen dazu, sich in vielen unterschiedlichen Bereichen auszuprobieren. Sie können sich für Kunst, Wissenschaft, Sprachen, Technologie und zahlreiche andere Interessensgebiete begeistern, ohne sich auf ein spezifisches Fachgebiet festzulegen. Scanner-Persönlichkeiten suchen neue Herausforderungen und Abwechslung und schätzen die Vielfalt in ihrem Leben.

Glücklich hochsensibel

Um den positiven Umgang mit Hochsensibilität und/oder Vielbegabung zu fördern, ist es wichtig, dass sowohl hochsensible Menschen selbst als auch ihre Mitmenschen über diese Persönlichkeitsmerkmale ausreichend informiert sind. Aufklärung, Empathie und Hilfestellungen tragen dazu bei, eine Umgebung zu schaffen, in der die Fühl- und Denkweisen als bereichernd und wertvoll wahrgenommen werden.

Diesem Ziel widmet sich auch das neue Portal „grosse-schwester.de“: Verschiedene „Große Schwestern“ geben hier Tipps und Erfahrungen rund um Hochsensibilität, Vielbegabung und Scanner-Dasein und bieten eigene Kurse zu diesen Themen an. Die Interessen und Fachgebiete der „Großen Schwestern“ könnten dabei nicht unterschiedlicher sein und reichen von Wirtschaftsthemen über vegane Ernährung bis hin zu Weltreisen. Alle eint jedoch das große Thema Hochsensibilität, denn alle „Großen Schwestern“ sind entweder selbst hochsensibel oder Scanner-Persönlichkeiten oder auch beides zusammen.

Die gemeinsame Vision der „Großen Schwestern“ ist es, Menschen zu inspirieren, sich mit ihrer persönlichen Weiterentwicklung auseinanderzusetzen und voneinander zu lernen. Das Gefühl, mit der eigenen Fühl- oder Denkweise nicht allein zu sein, wird gestärkt und der Austausch von Hochsensiblen und Vielbegabten gefördert. Dies wird in Zukunft auch auf eigenen Retreats und Workshops möglich sein.

Weitere Informationen, aktuelle Termine und Auszeiten für Hochsensible unter:

www.grosse-schwester.de



HOCHSENSIBILITÄT

Hochsensibilität (auch Hypersensibilität oder Hochsensitivität) ist ein Persönlichkeitstyp, der auf rund 15 bis 20 Prozent der Weltbevölkerung zutrifft und auf alle Geschlechter gleich verteilt ist. Sie ist keine Krankheit oder psychische Störung - sensitive Personen nehmen Reize nur anders wahr.

Seit vielen Jahren beschäftigt sich die Wissenschaft mit den Themen der Reizverarbeitung und Sensibilität, doch die US-amerikanische Psychologin Elaine N. Aron hat letztendlich den Begriff der Hochsensibilität geprägt (highly sensitive persons / HSP). Bislang gibt es kaum wissenschaftliche, fundierte Studien über diese Art der Reizverarbeitung, was eine eindeutige Diagnose oder den Umgang mit ihr erschwert.



AUSFLUGSTIPP

ENTDECKEN, STAUNEN, ERLEBEN!

Im Landschaftspark Duisburg-Nord verbinden sich Industriekultur, Natur und Lichtkunst zu einer einzigartigen Parklandschaft.

Der Landschaftspark gehört zu den beliebtesten Natur- und Kulturlandschaften in Nordrhein-Westfalen. 2015 wurde er unter die zehn schönsten Großstadtoasen der Welt gewählt.

Die rund 180 Hektar große Industriebrache ist seit 1994 als Multifunktionspark für Besucher geöffnet. Im Zentrum der einstigen Produktionsstätte für Roheisen steht das stillgelegte Hüttenwerk, das heute vielfältig nutzbar ist: Die früheren Werkshallen sind für Kultur- und Firmenveranstaltungen hergerichtet, im alten Gasometer entstand Europas größtes künstliches Tauchsportzentrum, in Erzlagerbunkern wurden alpine Klettergärten geschaffen, eine Gießhalle wurde zum Hochseilparcours und ein erloschener Hochofen ist zum Aussichtsturm ausgebaut.

Neben viel gewachsener Natur, die sich ihr Terrain von der Industrie zurückerobert hat, Gärten, Wiesen und Wasserflächen bietet ein industriegeschichtlicher Rundweg Informationen über das Gestein und Heute. Besucher können das Gelände zu Fuß oder mit dem Fahrrad erkunden (ein Fahrradverleih ist vorhanden), auf eigene Faust oder innerhalb einer Führung. Nach der Entdeckungstour lädt das Bistro und Restaurant „Hauptschaltheus“ zum Genießen ein.

Kinder und Jugendliche begreifen den Landschaftspark als gigantischen Abenteuerspielplatz. Es gibt eine Riesenröhrenrutsche durch zwei Erzbunker, eine offene Halle zum Skaten und Mountainbiken, viele Spielpunkte und sogar einen Lehr- und Lernbauernhof zum Schauen und Streicheln.

Ein weiteres Highlight erleben Besucher abends: An Wochenenden sowie Feiertagen taucht die Lichtinszenierung des Künstlers Jonathan Park das alte Hüttenwerk in ein faszinierendes Meer von Licht und Farbe.



Landschaftspark Duisburg-Nord
Emscherstraße 71
47137 Duisburg

Tel: 0203 71280800
www.landschaftspark.de

Öffnungszeiten: rund um die Uhr
Eintritt frei



DIE RHEINISCHE APFELROUTE

SIE FAHREN GERNE RAD UND LIEBEN ÄPFEL?

Dann ist dieser Tipp genau das Richtige für Sie! Besuchen Sie die Rhein-Voreifel und lernen hier die Themenradroute „Die rheinische Apfelroute“ kennen. Auf 124 Streckenkilometern erleben Sie auf dem Fahrrad die Schönheit der regionalen Kulturlandschaft im größten Obst- und Gemüseanbaugebiet Nordrhein-Westfalens. Die Apfelroute führt über vorwiegend verkehrsarme und gut asphaltierte Wege – vorbei an Obstplantagen, Gemüsefeldern, Obsthöfen und Fachwerkmantik.

**VORBEI AN
OBSTPLANTAGEN, GEMÜSE-
FELDERN, OBSTHÖFEN UND
FACHWERKMANTIK.**

Die Route ist komplett beschildert und vom ADFC mit 3 Sternen ausgezeichnet. Zudem ist die Apfelrouutenkarte zur weiteren Orientierung kostenlos erhältlich. Direkt vor den Toren Bonns lässt es sich herrlich radeln und man erfährt quasi nebenbei allerlei Interessantes rund um das Thema Obst- und Gemüseanbau in der Region. 12 Erlebnisstationen laden nämlich nicht nur zum Rasten und Verweilen ein, sie behandeln immer auch ein für die Landwirtschaft in der Region prägendes Thema.

Als Ergänzung zur Hauptroute gibt es sechs kleinere Nebenschleifen der Apfelroute, die sich hervorragend für einen Tagesausflug eignen. Geführte Touren für Gruppen sind ebenfalls möglich.



Weitere Informationen:

Rhein-Voreifel-Touristik e.V.
Marienforster Weg 14
53343 Wachtberg
info@apfelroute.nrw
www.apfelroute.nrw





BUNDESKUNSTHALLE

Vom Alltag abschalten an einem einzigartigen Ort der Kunst, Kultur und Wissenschaft!

KUNST- UND AUSSTELLUNGSHALLE DER BUNDESREPUBLIK DEUTSCHLAND

Museumsmeile Bonn · Helmut-Kohl-Allee 4 · 53113 Bonn
Tel: 0228 9171-200 · info@bundeskunsthalle.de
www.bundeskunsthalle.de

AUSSTELLUNGSTIPPS 2024:



KENGO KUMA ONOMATOPOEIA ARCHITECTURE

Zeitgenössisch trifft traditionell: Bei der Architekturbiennale 2023 in Venedig präsentierte der japanische Stararchitekt Kengo Kuma Modelle seiner bedeutendsten Gebäude. Nun kommt die Ausstellung nach Bonn.

8.3. – 1.9.2024



FÜR ALLE! DEMOKRATIE NEU GESTALTEN

Braucht unsere Demokratie ein Update? Die Ausstellung ist ein interaktiver Ausflug an die Anfänge und Marksteine der Demokratie, ebenso wie ein mutiges Spekulieren in Richtung Zukunft und ein Aufruf zur Mitgestaltung.

30.5. – 13.10.2024



FRANZ ERHARD WALTHER „Bilder im Kopf, Körper im Raum“

Die groß angelegte Ausstellung lädt ein, das wegweisende Werk eines der wichtigsten noch lebenden Konzept- und Installationskünstler zu entdecken – und dieses Werk im Sinne Walthers auch zu aktivieren.

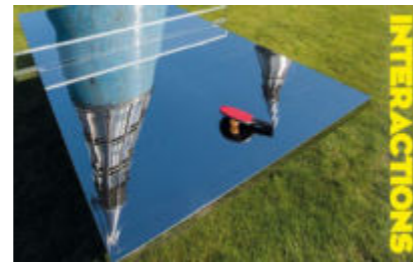
22.3. – 28.7.2024



TANZWELTEN

Die Ausstellung zeigt Tanz als globale Darstellungs- und Ausdrucksform und wird zur Tanzplattform mit Live-Interventionen, Tanzutorials, Lindy-Hop- und Tango-Abenden. LET'S DANCE!

27.9.2024 – 16.2.2025



INTERACTIONS auf dem Dach der Bundeskunsthalle

Künstlerische Interaktionen auf dem Dach, im Foyer und auf dem Vorplatz zum Spielen, Erkunden und Verweilen ergänzen den sich allsommerlich auf dem Platz befindlichen Wasserpavillon *Circular Appearing Rooms* von Jeppe Hein und die Bonner Rutschbahn von Carsten Höller.

1.5. – 27.10.2024

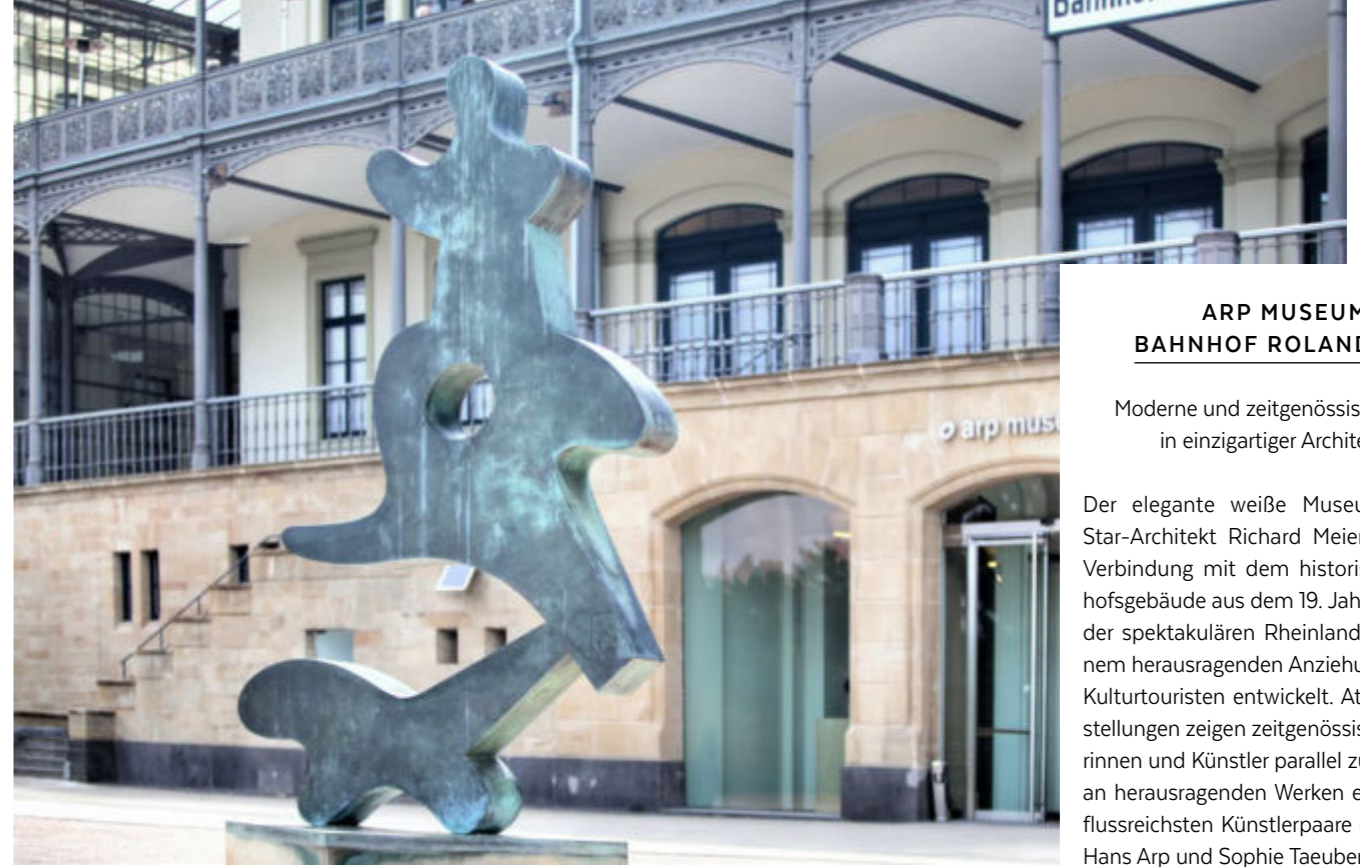


SAVE LAND. United For Land

Land ist eine entscheidende Grundlage für das Leben auf diesem Planeten. In enger Kooperation mit der UNCCD (United Nations Convention to Combat Desertification) ermöglicht die Ausstellung ein Eintauchen in die verschiedenen Lebensräume, die es zu bewahren gilt.

6.12.2024 – 9.6.2025

Abbildungsnachweis: 1. Kengo Kuma, Yasuharu Wooden Bridge Museum © Kengo Kuma & Associates / 2. Franz Erhard Walther vor dem Doppelzeltstück von 1969, Rhin 2023, Sammlung Franz Erhard Walther-Stiftung, Foto David Ertl, 2023 © Kunst- und Ausstellungshalle der Bundesrepublik Deutschland GmbH / 3. Rirkrit Tiravanija, Ohne Titel (Wochen ist die Frage), 2018 © Rirkrit Tiravanija Courtesy the artist and neugemmeschneider, Berlin, Foto Laurin Schmidt, 2018, © Kunst- und Ausstellungshalle der Bundesrepublik Deutschland GmbH / 4. Emory Douglas, Paperlight, All Power to the People, 2016, © VG Bild-Kunst, Bonn 2023, Photo courtesy of Emory Douglas/Art Resource, NY / 5. Leon James and Wila Mae Ricker demonstrating a step of the Lindy Hop © Gjon Mili/The LIFE Picture Collection/Shutterstock / 6. African Great Green Wall, Satellitenbild der European Space Agency (Contains modified Copernicus Sentinel data 2019, CC BY-SA 3.0 IGO, via Wikimedia Commons)



ARP MUSEUM BAHNHOF ROLANDSECK

Moderne und zeitgenössische Kunst in einzigartiger Architektur.

Der elegante weiße Museumsbau von Star-Architekt Richard Meier hat sich in Verbindung mit dem historischen Bahnhofgebäude aus dem 19. Jahrhundert und der spektakulären Rheinlandschaft zu einem herausragenden Anziehungspunkt für Kulturtouristen entwickelt. Attraktive Ausstellungen zeigen zeitgenössische Künstlerinnen und Künstler parallel zur Sammlung an herausragenden Werken eines der einflussreichsten Künstlerpaare der Moderne, Hans Arp und Sophie Taeuber-Arp.

Ergänzend kommen Präsentationen von kunsthistorischen Meisterwerken aus der Sammlung Rau für UNICEF und eine klassische Konzertreihe hinzu. Nicht zuletzt das ausgezeichnete Museumsrestaurant mit seiner Aussichtsterrasse trägt dazu bei, dass man im Arp Museum gerne etwas länger verweilt und genießt.

ARP MUSEUM BAHNHOF ROLANDSECK
Hans-Arp-Allee 1 · 53424 Remagen · Tel: 02228 94250
info@arpmuseum.org · www.arpmuseum.org

Öffnungszeiten: Di – So und an Feiertagen 11-18 Uhr

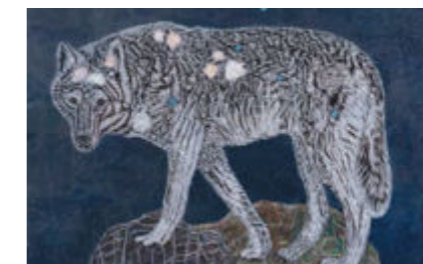
AUSSTELLUNGS-HIGHLIGHTS 2024 (AUSWAHL):



MAESTRAS. Malerinnen 1500-1900

Frauen wurden in der Geschichte der Kunst systematisch übergangen oder zum Einzelfall erklärt. Das Arp Museum zeigt in Kooperation mit dem Museo Nacional Thyssen-Bornemisza in Madrid eine umfassende Ausstellung mit Arbeiten von 46 herausragenden Malerinnen von der Renaissance bis in die Moderne aus bedeutenden europäischen Museen und Privatsammlungen.

25.2. – 16.6.2024



KIKI SMITH. Verwobene Welten

Die US-amerikanische Künstlerin Kiki Smith (*1954) gehört zu den einflussreichsten feministischen Künstlerinnen ihrer Generation und ist seit den 1980er Jahren eine wichtige Stimme im internationalen Kunstbetrieb. Die Schau vereint rund 50 Werke, in deren Zentrum ihre faszinierenden großformatigen Wandteppiche mit Motiven aus der Schöpfungsgeschichte stehen.

21.4. – 20.10.2024



DER DIE DADA

Als Performerinnen, Dichterinnen und Malerinnen haben Frauen Dada wesentlich geprägt. Trotz ihres einflussreichen Wirkens standen sie lange im Schatten ihrer männlichen Künstlerkollegen. Elsa von Freytag-Loringhoven, Sophie Taeuber-Arp, Emmy Hennings, Hannah Höch und viele weitere Künstlerinnen waren maßgeblich an der subversivsten Kunstströmung des 20. Jahrhunderts beteiligt.

7.7.2024 – 12.1.2025

Abbildungsnachweis: Maestras: Fedè Galizia, Judith und Holofernes, 1601-10 © Palacio Real de La Granja de San Ildefonso, Segovia, Patrimonio Nacional, 10024417 / Kiki Smith, Long Night Moon, 2023 © Kiki Smith, courtesy Pace Gallery, Foto: courtesy Magnolia Editions, Oakland, CA / Baroness von Freytag-Loringhoven, um 1920 © Library of Congress, Washington D.C., Prints & Photographs Division, Foto: unbekannt



ERLEBNIS

RUHRTALRADWEG: WIESEN, WÄLDER UND SEEN

BUCHUNG UND INFO:

Mülheimer Stadtmarketing und Tourismus GmbH (MST)

Touristinfo

Schollenstraße 1

45469 Mülheim an der Ruhr

Tel: 0208 960960

touristik@mst-mh.de

www.muelheim-tourismus.de



AUSZEIT TIPP

Bei Buchung der Radpauschale besteht die Chance, zwei Ruhrtal-Radweg-Trinkflaschen zu gewinnen. Mitmachen per E-Mail: touristik@mst-mh.de Buchungsnummer und den Code „AuszeitMomente2024“ nicht vergessen!



Ein Kurztrip im überraschend grünen Ruhrgebiet.

Mit dem Fahrrad geht es den RuhrtalRadweg entlang. Dabei gibt es in vier Tagen einzigartige industriekulturelle Schätze entlang duftender Wiesen, grüner Wälder und idyllischer Seen zu entdecken. Übernachtet wird in unterschiedlichen Städten im Ruhrgebiet: in Fröndenberg, Bochum / Hattingen und Mülheim an der Ruhr.

Am ersten Morgen gilt es, die erste Etappe Richtung Bochum / Hattingen (Entfernung: ca. 55-62 km) zurückzulegen. Die Strecke führt unter anderem durch Schwerte vorbei am Planetenweg. Modelle von Saturn, Jupiter und anderen Himmelskörpern säumen hier den RuhrtalRadweg. Im weiteren Verlauf lohnt sich in Herdecke ein kurzer Abstecher auf den Aussichtspunkt nahe des Friedhofs. Von dort aus gibt es einen traumhaften Blick auf den Hengsteysee und die Hohensyburg.

An Tag 3 ist Mülheim an der Ruhr das Ziel (Entfernung: ca. 48-55 km). Auf dem Weg dorthin liegt die Hattinger Altstadt mit vielen Sehenswürdigkeiten, wie zum Beispiel das Bügeleisenhaus oder das Zollhaus, Hattingens kleinstes Haus. Auch in Essen-Kettwig ist ein kurzer Halt zu empfehlen.

Der letzte Teil der Tour führt von Mülheim an der Ruhr nach Duisburg (Entfernung: ca. 20 km). Bevor in die Pedalen getreten wird, bietet sich ein Besuch in einem Mülheimer Museum an. Zur Wahl stehen das Kunstmuseum, die Camera Obscura und das Aquarius Wassermuseum. Es bleibt genügend Zeit, denn es sind nur noch wenige Kilometer, bis die Ruhr in den Rhein mündet und der Kurztrip endet.

Tipp: Ein Teil der Tour (etwa 10 km) kann sogar auf der Ruhr zurückgelegt werden. Von Essen-Kettwig aus besteht die Möglichkeit, bis Mülheim mit der Weißen Flotte Mülheim zu fahren. Eine vorherige Reservierung für Fahrräder ist allerdings notwendig!

Bildrechte: radrevier.ruhr / Dennis Stratmann

Bildrechte: © MST GmbH, Fotograf Achim Meurer



AUSFLUGSTIPP

SPRITZTOUR IN DIE ZEIT DER WIKINGER!

Keine Idee für den nächsten Betriebsausflug? Ein Bauchladen zum JGA ist uncool? Lust im Freundeskreis aktiv und nachhaltig ein unvergessliches Outdoor-Event zu erleben?

Für alle Gruppen von 8 bis 14 Personen ist eine Tour mit der „MüWi“ das Top-Erlebnis auf der Ruhr! Rudern im originalgetreuen Wikingerschiff-Nachbau, dazu frische Ruhrluft schnuppern und gemeinsam eine tolle Zeit verbringen! Alle Touren werden von einem erfahrenen Schiffsführer begleitet. Für größere Gruppen kann auf Anfrage und nach Verfügbarkeit ein Kanu hinzugebucht werden.

Saison: Mitte April bis Mitte Oktober.

BUCHUNG UND INFO:
Mülheimer Stadtmarketing
und Tourismus GmbH (MST)
TOURISTINFO
Schollenstraße 1
45468 Mülheim an der Ruhr
Tel: 0208 960 96 46
touristik@mst-mh.de
wikingerschiff.ruhr

MÜLHEIMER WIKINGERSCHIFF „MÜWI“
Das Abenteuer für Gruppen, Betriebsausflüge
und Vereinsfahrten

Großes Wikinger-Abenteuer
von Essen-Kettwig
bis Mülheimer Wasserbahnhof
Dauer: ca. 4 Stunden
Preis: 539 € pro Gruppe
(So. bis Di. 10 % Rabatt)

Kleiner Ruhrtal-Raubzug
vom Anleger Mintard
bis Mülheimer Wasserbahnhof
Dauer: ca. 3 Stunden
Preis: 429 € pro Gruppe
(So. bis Di. 10 % Rabatt)

Ruhrluft-Schnuppertour
ab / bis Mülheimer Wasserbahnhof
Dauer: ca. 2 Stunden
Preis: 319 € pro Gruppe
(außer samstags)

Keine Gruppe in Sicht? Kein Problem!
An ausgewählten Terminen können auch Einzelkämpfer zu Wikingern werden.
Dauer: ca. 2 Stunden
Preis: 38 € (mit RuhrTopCard: 19 €)
Termine 2024 (jeweils Dienstag):
14.5., 28.5., 11.6., 25.6., 9.7., 23.7.,
6.8., 20.8., 3.9. und 17.9.

jeweils um 16:30 Uhr
ab / bis Mülheimer Wasserbahnhof



AGGUA TROISDORF

WILLKOMMEN ZURÜCK IN DER NATUR

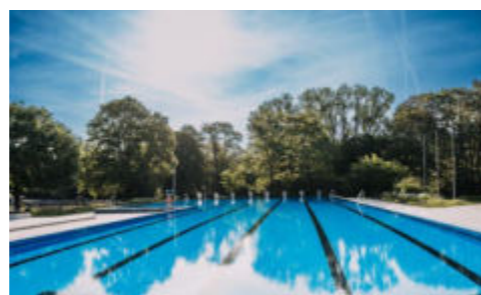
Genau richtig für mich! Das AGGUA TROISDORF ist der beliebte Bade- und Saunapark zwischen Köln und Koblenz. Jährlich besuchen über eine halbe Million Bade- und Saunafans das Erlebnisbad an der Agger. Insgesamt können über 1.000 qm Wasserflächen zum Schwimmen, Spielen oder Erholen erkundet werden.

Genießen & erleben Sie die neu gestaltete Aggua Sauna & Lounge – eingebettet in den schönen Aggerauen – und verbringen Sie einen entspannten Tag in der modernen Saunalandschaft. Ob im weitläufig angelegten Saunagarten mit vielen Liegeflächen oder im mit exklusiven naturnahen Materialien und Farben gestalteten Innenbereich: rundum wohlfühlen ist garantiert. Atmen Sie tief durch und gönnen Sie sich einen entspannten Tag in der Natur. Die neue Sauna bietet Vielfalt in allen Bereichen: Saunieren mit Weitblick in die Aggerauen oder Schwitzen auf höchstem Niveau, Entschleunigen auf den einladenden Wasserbetten in den Ruheräumen, anregenden Austausch im Loungebereich oder sich mit Köstlichkeiten aus dem Restaurant verwöhnen lassen. Entdecken Sie das Ambiente der naturnah gestalteten Lounge und testen Sie das reichhaltige Angebot an gesunden Speisen.

Im Erlebnisbad lässt das vielfältige Angebot das Herz aller Wasser- ratten, Sportskanonen und Entspannungsfreunde höherschlagen – und zwar bei jedem Wetter. In vier verschiedenen Becken kann nach Herzenslust entspannt, gespielt und trainiert werden. Besondere Highlights sind neben dem Strömungskanal die Reifenrutsche und die „Black Hole“ Rutsche.

Seit 2023 wird ebenfalls Sommerspaß im AGGUA groß geschrieben, denn das frisch sanierte Freibad ist geöffnet! Hier kann auf knapp 30.000 m² Liegefläche und ca. 2.300 m² Wasserfläche nach Lust und Laune gespielt und geschwommen werden. Das neu gestaltete Beachdeck lädt zum Chillen und Sonnen mit Strandatmosphäre ein und für die Kleinen ist ein neues Babybecken mit Sonnensegel sowie ein neu gestalteter Spielplatz entstanden.

NEU ERÖFFNETE SAUNA & LOUNGE



AGGUA TROISDORF GMBH

Aggerdamm 22
53840 Troisdorf
Tel: 02241 98450
info@aggua.de
www.aggua.de

Facebook: AGGUA Troisdorf
Instagram: aggua_troisdorf

Alle aktuellen Informationen und Termine sowie Öffnungszeiten rund um das AGGUA finden Sie unter AGGUA.de

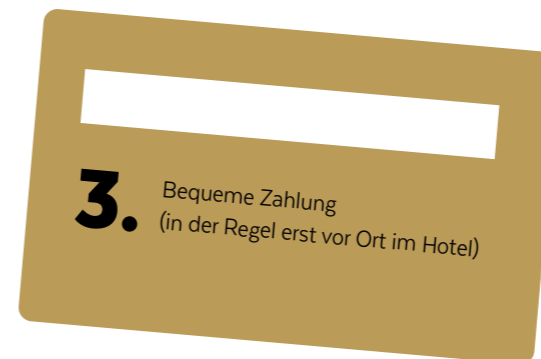
5 VORTEILE VON auszeit-hotels.de



1. Sorgfältig ausgewählte Qualitäts-gastgeber



Top Angebote, von Aktiv bis Wellness



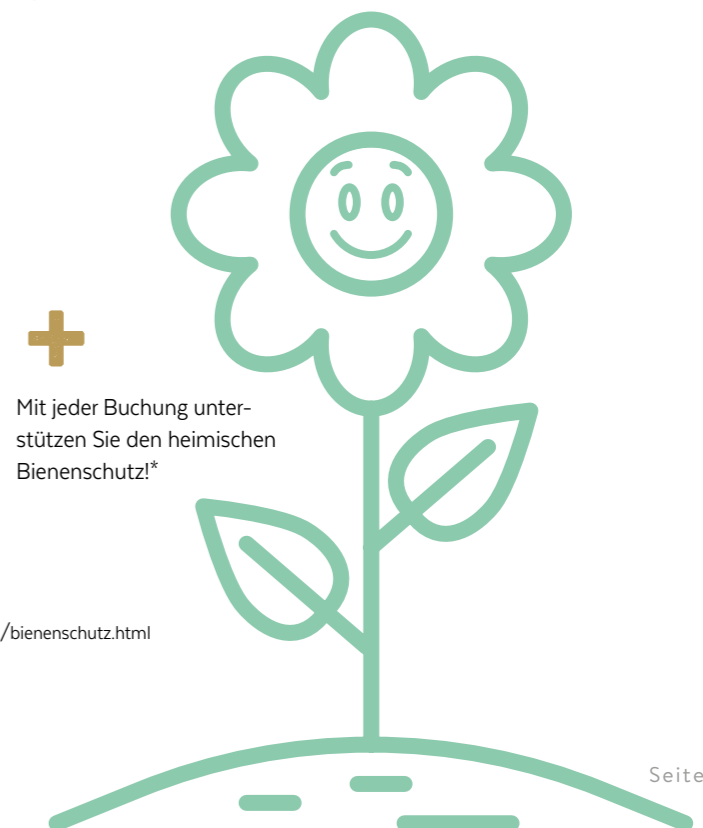
3. Bequeme Zahlung (in der Regel erst vor Ort im Hotel)



Persönlicher Service und individuelle Beratung



Zertifizierte Sicherheit Ihrer Daten



Mit jeder Buchung unterstützen Sie den heimischen Bienenschutz!*

*Weitere Infos unter www.auszeit-hotels.de/bienenschutz.html

AUSZEIT-KARTE

ALLE GASTGEBER UND REGIONEN AUF EINEN BLICK



REGIONEN

a - n

GASTGEBER

1 - 27

SEITE 24

AUSZEIT CITY-TIPPS

- 1 BaseCamp, Bonn
- 2 V-Hotel, Bonn
- 3 Hotel Aigner, Bonn
- 4 Hotel & Restaurant Eurohof, Duisburg

SEITE 28

a AHR TAL

- 5 Hotel Restaurant Ruland, Altenahr

SEITE 30

le BERGISCH HOCH VIER

- 6 Bauerngut Schiefelbusch, Lohmar

SEITE 32

c EIFEL

MIT VULKANEIFEL UND NORDEIFEL

- 7 Neugrad Eifel, Schleiden
- 8 Sporthotel Grafenwald, Daun

SEITE 38

d HUNSRÜCK

- 9 Bahnhof Thalfang, Thalfang

SEITE 40

e MOSEL

- 10 Lifestyle Resort Zum Kurfürsten, Berncastel-Kues
- 11 Villa Melsheimer, Reil
- 12 Hotel Restaurant "Zur Marienburg", Pünderich

SEITE 44

le NATURREGION SIEG

- 13 Eulenhof, Windeck-Rosbach
- 14 Ferienhaus Zeitlos an der Sieg, Windeck-Dattenfeld
- 15 Ferienwohnung Rotes Fachwerkhaus, Windeck-Langenberg
- 16 Historisches Haus Unkelbach, Eitorf-Irlenborn

SEITE 50

a NIEDERRHEIN

- 17 Hotel Schloss Dyck, Jüchen

SEITE 52

n ROMANTISCHER RHEIN

- 18 Countryhotel "The Little Britain Inn", Vettelschoß

SEITE 54

i SAUERLAND MIT SCHMALLEMBERG

- 19 Landhotel Grimmeblick, Winterberg-Elkeringhausen
- 20 Hotel Jagdhaus Wiese, Schmallenberg

SEITE 62

i SIEBENGBIRGE MIT BAD HONNEF

- 21 Hotel Weinhaus Hoff, Bad Honnef-Rhöndorf

SEITE 60

le SIEGEN - WITTGENSTEIN

- 22 Hof Kilbe, Bad Berleburg

SEITE 66

l WESTERWALD

- 23 Hotel Heinz, Höhr-Grenzhausen

SEITE 70

n WIEDTAL

- 24 Rosa Flesch - Tagungszentrum, Waldbreitbach

SEITE 72

n FRANKEN UND DIE OBERPFALZ MIT AMBERG

- 25 Landhotel Gasthof Böhm, Roth/Rothaurach
- 26 Hotel Brunner, Amberg

SEITE 18

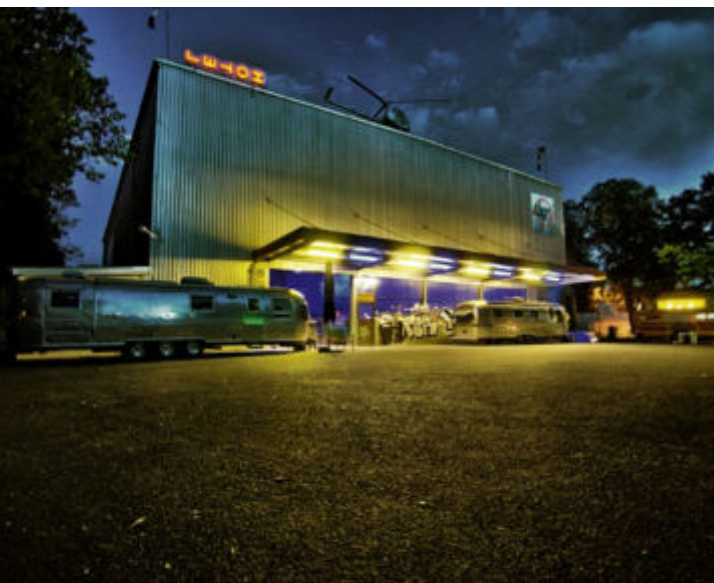
ZUSATZTIPP

- 27 Radpauschalen, Mülheim an der Ruhr



AUSZEIT-HOTELS
UND REGIONEN ENTDECKEN →





1 BASECAMP

Bonn

Das **BaseCamp Bonn** ist ein echtes Erlebnishotel mit Campingcharakter. Hier schläft man in einzigartig gestalteten Wohnwagen, in echten Schlafwagenabteilen oder gar in einer Schweizer Bergbahn mit Ausblick in das verschneite Bergpanorama. Den Tag startet man mit einem umfangreichen Frühstücksbuffet an einer alten Werkbank mit Blick auf die bunte Wohnwagenlandschaft.

Alle **Wohnwagen** sind von einer Bühnenbildnerin liebevoll gestaltet und erzählen eine Geschichte. Bettwäsche und Handtücher sind wie in einem normalen Hotelzimmer in den Wagen vorbereitet. Duschen und Toiletten sind campingecht in einem Gemeinschaftsbad für Damen und Herren getrennt untergebracht. Wer etwas für den kleinen Hunger benötigt, findet in einer kleinen Gemeinschaftsküche Wasserkocher und Mikrowelle. WLAN und Parkplätze sind natürlich kostenfrei.

Schnell ist man vom BaseCamp Hostel aus an den großen Museen in Bonn, im alten Bundesviertel und den Rheinauen, dem besten Ort, um sich in Bonn im Grünen zu entspannen oder Konzertveranstaltungen zu besuchen.



„Diese Unterkunft ist wirklich besonders!
Sobald man die Türen der ehemaligen
Lagerhalle im Süden von Bonn öffnet,
befindet man sich in einer anderen Welt und
vergisst den Alltag sofort.“

Eine originelle Übernachtungsmöglichkeit
abseits des Mainstream!“



Entfernung von

BN: - km.	D: 74 km.	K: 34 km.
F: 165 km.	MZ: 154 km.	WI: 136 km.
DO: 121 km.	DU: 100 km.	E: 98 km.

BASECAMP BONN

In der Raste 1 • 53129 Bonn • Tel: 0228 9349 4955
stay@basecamp-bonn.de • www.basecamp-bonn.de

2 V-HOTEL

Bonn

Mitten im Grünen und doch der Stadt so nah, so übernachten Sie im V-Hotel. Auf einer großzügigen Waldterrasse können Sie entspannt in den Tag starten und ein liebevoll zubereitetes Frühstück genießen. Jedes Zimmer hat einen eigenen Balkon mit Blick in den Kottenforst. Liebhaber des Außergewöhnlichen können unvergessliche Momente in einem der drei Baumhäuser erleben.

Die **besondere Wohlfühlatmosphäre** des Vier-Sterne-Hotels entsteht durch einen gelungenen Mix aus Kunst und Design-Klassikern. Aber das allein macht den Charme des Hotels nicht aus. Es sind vielmehr die Gastgeber, Familie Voit und das V-Team, die mit ihrer Leidenschaft Ihren Aufenthalt unvergesslich machen.

Come in, feel green! Das V-Hotel ist ausgezeichnet nachhaltig, schützt seit 2023 als erstes Hotel in Kooperation mit den Waldschutzexperten von woodify einen Quadratmeter heimischen Wald je Gast-Aufenthalt für ganze dreißig Jahre. Und überhaupt leisten sie gemeinsam mit den Gästen seit der Eröffnung 2014 einen bemerkenswerten Beitrag zum Klimaschutz dank intelligentem Energiesystem mit eigenem Kraftwerk, Solaranlage, Batterie, Wärmepumpen, kreativem Wassersystem und E-Ladestationen.

Inspirierendes Ambiente und viel Raum für große Ideen wird allen Tagungsgästen geboten. Equipment für Meetings, Workshops, Events oder Incentives sind ebenso selbstverständlich wie das Durchführen von Teambuilding-Maßnahmen, Catering vom Sterne-Koch, gemeinsame Waldspaziergänge oder ein Vortrag der Hotel-Gründerin.

Gönnen Sie sich eines der besonderen Arrangements für privat oder geschäftlich Reisende. Besonders zu empfehlen sind die Specials für Geburtstagskinder, Liebespaare und Baumhaus-Entdecker. Parken, Minibar und WLAN sind für alle Gäste übrigens immer kostenlos. Genießen Sie entspannt und unbeschwert jeden Moment Ihrer Auszeit!

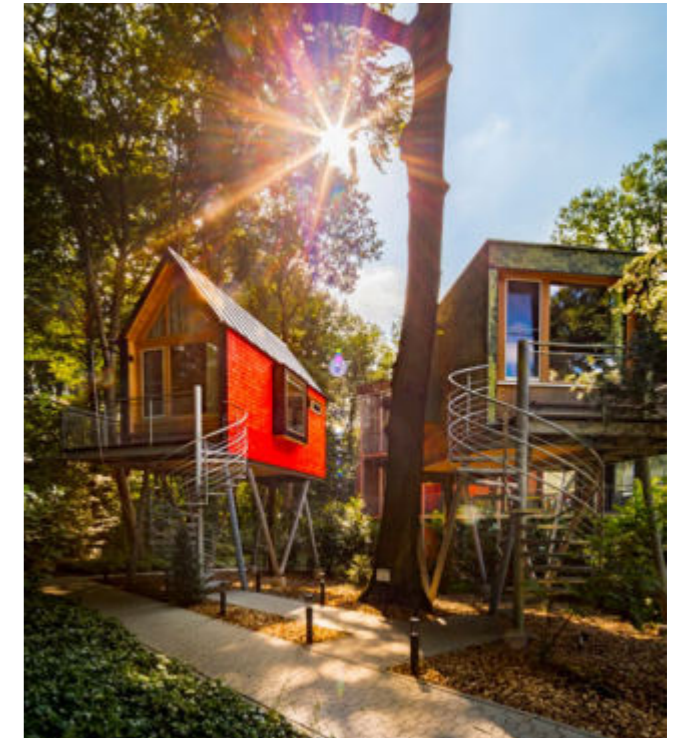


Entfernung von

BN: - km.	D: 79 km.	K: 33 km.
F: 181 km.	MZ: 166 km.	WI: 152 km.
DO: 124 km.	DU: 102 km.	E: 101 km.

V-HOTEL

Haager Weg 44 • 53127 Bonn • Tel: 0228 9714450
rezeption@v-hotel.de • www.v-hotel.de





3 HOTEL AIGNER

Bonn

Schon seit über 60 Jahren ist das persönlich geführte Hotel Aigner der gute Tipp im Herzen der Bonner Altstadt. Das über 100 Jahre alte Handwerks- und Bürgerviertel hat einen besonderen Charme mit individuellen Geschäften und Restaurants, Künstlerateliers und Handwerksstätten und der weit über die Grenzen Bonns bekannten Kirschblüte, die jedes Jahr im Frühjahr die Straßenzüge in ein rosa-weißes Blütenmeer verwandelt. Als Teil der Hotelkooperation „FOR YOU Hotels“ bietet das Hotel einen Wohlfühlort aus Leidenschaft.

Die zentrale und verkehrsberuhigte Lage, nur wenige Gehminuten entfernt von der Fußgängerzone und der U-Bahn-Station, ermöglicht eine bequeme An- und Abreise. Auch der Rhein, das August-Macke Haus, das Beethoven-Haus und die Universität samt Hofgarten sind fußläufig erreichbar. Radfahrern werden kostenfreie Unterstellmöglichkeiten, Tourentipps und auf Wunsch auch Leihfahräder angeboten.

Das Hotel verfügt über 36 individuell und komfortabel eingerichtete Zimmer sowie 6 Apartments mit kompakter Küche. Alle Zimmer sind ausgestattet mit Dusche und WC, kostenfreiem WLAN, Kabel-TV, Bluetooth Radio, kleinem Kühlschrank und Wasserkocher. Kaffee und Tee stehen zur Zubereitung kostenfrei bereit.

Jeder Morgen beginnt im Hotel Aigner mit einer Auswahl an regionalen, saisonalen und fair gehandelten Produkten. Das reichhaltige Frühstücksbuffet genießen Sie in dem geräumigen und hellen Frühstücksraum und im Sommer auf der Terrasse im begrünten Innenhof.

Von Fairtrade Bettwäsche über fair gehandelten Kaffee bis zum effizienten Energiemanagement: Das Hotel Aigner steht schon seit vielen Jahren für eine besonders nachhaltige Wirtschaftsweise.



Entfernung von

BN: - km.	D: 73 km.	K: 29 km.
F: 175 km.	MZ: 164 km.	WI: 145 km.
DO: 118 km.	DU: 96 km.	E: 95 km.

HOTEL AIGNER

Dorotheenstr. 12 • 53111 Bonn
Tel: 0228 604060 • hotel-aigner@t-online.de
www.hotel-aigner-bonn.de

4 HOTEL & RESTAURANT EUROHOF

Duisburg

Willkommen in Ihrem Zuhause am See! Am Rande der Ruhrmetropole Duisburg gelegen, ist das familiengeführte Hotel & Restaurant Eurohof eine Oase im Grünen und verbindet Gastlichkeit im Landhausstil mit den Vorzügen modernen Komforts. Der einstige Bauernhof wurde mit viel Liebe zum Detail umgebaut und liegt inmitten eines großangelegten Bauerngartens direkt am Üttelsheimer See. Als Teil der Hotelkooperation „FOR YOU Hotels“ bietet das Hotel einen Wohlfühlort aus Leidenschaft.

Für Naturliebhaber, Radfahrer, Kulturinteressierte und Städtereisende gleichermaßen ist das Hotel der perfekte Ausgangsort für ihren Kurzurlaub. Mit dem Ruhrtal-Radweg und dem Rheinradweg liegen zwei der beliebtesten Radrouten Deutschlands direkt vor der Haustür. Als radfreundliches Hotel hat der Eurohof die Bett+Bike Auszeichnung erhalten und bietet die perfekte Logistik für Ihre Radtouren.

Das weit über die Grenzen Duisburgs bekannte Restaurant überzeugt durch Frische, Qualität und ein außergewöhnliches Ambiente, ob im Restaurant, Wintergarten oder im Sommer in dem Gartenrestaurant mit Biergarten.

Viel Ruhe und einen herrlichen Ausblick ins Grüne bieten die 28 im mediterranen Stil eingerichteten Hotelzimmer. Alle Zimmer sind Nichtraucherzimmer und verfügen über ein geräumiges Bad mit Dusche und WC, kostenfreies WLAN, Sat-TV mit Flachbildschirm, Radio, Telefon und eine Minibar. Das reichhaltige Frühstücksbuffet ist im Zimmerpreis bereits inklusive.

Auch für Ihre Traumhochzeit am See und Ihre privaten und geschäftlichen Feiern bietet der Eurohof Ihnen eine einzigartige Location. Fühlen Sie sich wohl in der familiären Atmosphäre des Hotel Eurohof und vergessen Sie den hektischen Alltag!



Entfernung von

BN: 106 km	D: 41 km.	K: 77 km.
F: 259 km.	MZ: 246 km.	WI: 232 km.
DO: 66 km.	DU: - km.	E: 30 km.

HOTEL & RESTAURANT EUROHOF

Elisenstraße 39 • 47199 Duisburg
Tel: 02841 368700 • info@hotel-eurohof.de
www.hotel-eurohof.de



DAS AHR TAL

Wieder für Gäste da: Mit Genuss, Wein und Aktivität

Das Ahrtal bietet direkt vor den Toren Kölns und Bonns eine eindrucksvolle Naturlandschaft mit steilen Felshängen, Weinbergen, ausgedehnten Wäldern und Wiesen. An viele Stellen ist das Ahrtal wieder für Gäste da. So lässt sich auf ausgezeichneten Wanderwegen, wie dem Rotweinwanderweg, Etappen des AhrSteigs und zahlreichen Themen- und Rundwanderwegen ein Kurzurlaub mit den Themen Genuss und Wein verbinden.

Weinfreunde aus aller Welt sind begeistert von den Rotweinen der Ahr. Der Spätburgunder ist hier der König unter den Rebsorten. Eine Besonderheit im Ahrtal ist der Frühburgunder, der mit großem Engagement vor dem Aussterben gerettet wurde. Die Weinbergslagen sind durch schroffe Schieferböden geprägt, durch die ein einmaliges

mediterranes Mikroklima und damit der unverwechselbare Geschmack ihrer Weine entstehen.

Entlang der beliebten Wanderrouten liegen viele interessante Kulturdenkmäler wie die Burgruinen Are und Saffenburg oder die Dokumentationsstätte Regierungsbunker. Das einst geheimste Bauwerk der Bundesrepublik Deutschland liegt tief unter den Weinbergen und stand für den Ernstfall eines Atomkrieges für die Bundesregierung zur Verfügung.

We AHR open - Noch lange nicht fertig. Aber offen und froh über Deinen Besuch!



Regierungsbunker / Weinmarkt der Ahr
beide © Dominik Ketz/Ahrtal-Tourismus

AHR TAL-TOURISMUS BAD NEUEN AHR-AHRWEILER E.V.

Oberstraße 8 • 53474 Bad Neuenahr-Ahrweiler • Tel: 02641 91710 • info@ahrтал.de • www.ahrтал.de

5 RULAND - HOTEL RESTAURANT

*** superior

Altenahr

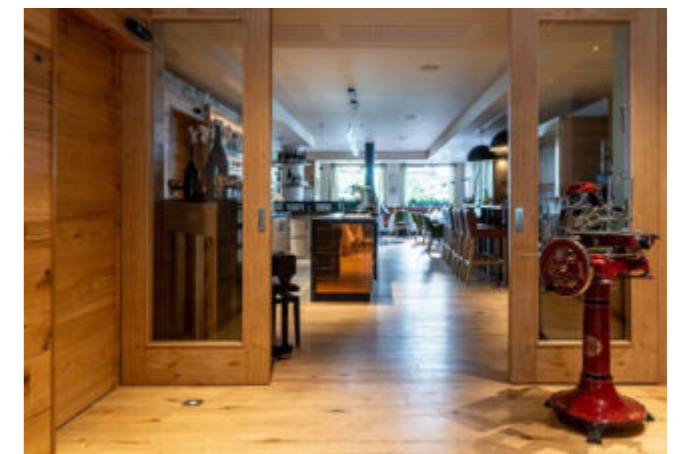
Ruheland Ahrtal Eifel. Jeder hat irgendwo ein Zuhause, einen Ort an dem man sich geborgen fühlt. Sicher, warm, satt und wohl. Heimat ist für manche ein Ort, ein Gefühl – so ist das bei uns an der Ahr. 1870 begonnen, heute in der fünften Generation geführt. Als Drei-Sterne-Haus superior klassifiziert und das Brunnenhaus im vier Sterne Standard, bietet Ruland doch mehr. Wir sind das Basislager für Ihre Zeit an Ahr, Rhein und Eifel – und „dat regionale Jefühl“ begleitet dabei.

Im Zentrum von Altenahr bieten Stammhaus, Brunnenhaus und das Gästehaus 47 räumliche Varianten. Balkone, Garten, ebenerdig, alles per Lift auch für Gäste mit eingeschränkter Beweglichkeit zu erreichen. Gute Nacht und guten Morgen, das Frühstück wartet schon.

Ja, gehen Sie raus in unseren Hausgarten der Ahr. Wir lieben unseren Fluss, so sehr er uns auch auf die Probe gestellt hat. Seine pittoreske Schönheit und Schroffheit sind geblieben, Weinwirtschaft und rheinische Mundart nehmen gefangen. Und die Eifel; gehen Sie rauf soweit Sie kommen, bis Belgien. Das Ruland Basislager mit regional kreativen Speisen und allen Annehmlichkeiten erwartet Sie abends zurück.

Ist das Tagespensum per Rad, Sightseeing und Wanderung vollbracht, brauchen grad° Sie zur Entspannung das Ruheland. Eine ganze Etage Relaxing. 75°, 90° C und Soledampf. In Ruhe saunen mit großem Raum bei Kaminknistern und Tee aus dem Samowar. Mit Blick auf die Ahrfelsen, bietet der Balkon für Sonnenanbeter und im Winter für Hartgesottene 25 Quadratmeter. Auf 120 Quadratmetern bietet das Ruheland „Rundumwohlsein ganz oben“.

Rotweinwanderweg, Nürburgring, Rheinromantik, Ahrsteig. Wunderschöne Landschaftsbilder, das ganze Jahr!



Entfernung von

BN: 33 km.	D: 99 km.	K: 56 km.
F: 186 km.	MZ: 157 km.	WI: 162 km.
DO: 146 km.	DU: 124 km.	E: 124 km.

RULAND HOTEL UND RESTAURANT

Brückenstraße 6 • 53505 Altenahr
Tel: 02643 8318 • info@hotel-ruland.de
www.hotel-ruland.de

BERGISCH HOCH VIER

Natur erleben und aktiv sein – das kann man im Bergischen Rhein-Sieg-Kreis nach Herzenslust. Die idyllische Gegend rund um Lohmar, Much, Neunkirchen-Seelscheid und Ruppichteroth ist Teil des Naturparks Bergisches Land und birgt viele Attraktionen rund um Architektur, Geschichte und Tradition.

Die Region wird geprägt durch landwirtschaftlich genutzte Wiesen und Felder, Hecken und Streuobstwiesen. Alte Ortskerne mit Fachwerkbauten, Wegekreuze und Denkmäler bezeugen eine wechselvolle Vergangenheit.

Über 100 ausgewiesene Wanderstrecken und Rundwege sowie viele Rad- und Reitwege bieten beste Voraussetzungen für einen aktiven Urlaub im Grünen. Auch als Reiseziel für E-Biker hat sich die Region einen Namen gemacht. Das Spektrum der weiteren sportlichen Aktivitäten ist breit – es reicht von Golfen bis Drachenfliegen.

Die Pflege von Traditionen und Brauchtum spielt in der Region eine wichtige Rolle. In zahlreichen Dörfern gibt es Heimatvereine, die Museen unterhalten, aktive Denkmalpflege betreiben und sich um den Erhalt von Bräuchen und Festen kümmern. Hier erleben Gäste die bergische Kulturgeschichte unmittelbar an der Rad- und Wanderstrecke. Bereits Mitte August beginnen die Erntefeste der zehn Erntevereine, die über sieben Wochenenden mit einem attraktiven Programm Jung und Alt aufs Land locken.

Die traditionelle bergische Küche ist einfach, preiswert und nahrhaft. Zahlreiche Direktvermarkter und Biohöfe bieten Qualitätsprodukte aus eigener Herstellung in Hofläden an. Höhepunkt der bergischen Gastlichkeit ist die bekannte Bergische Kaffeetafel. Bei aller Traditionspflege sind moderne Entwicklungen an der Region nicht vorbeigegangen. Eine ganze Reihe von Wellness-Einrichtungen sind ebenso vorhanden wie alternativ oder ganzheitlich arbeitende Gesundheitseinrichtungen.



TOURISTIKVEREIN BERGISCHER RHEIN-SIEG-KREIS E.V.

Jexmühle 53 • 53797 Lohmar-Jexmühle • Tel: 02206 9047659 • info@bergisch-hoch-vier.de • www.bergisch-hoch-vier.org

6 BAUERNGUT SCHIEFELBUSCH

Lohmar

Inmitten von idyllischer Natur und nur einen Katzensprung entfernt von den Städten Köln und Bonn liegt das Bauerngut Schiefelbusch. Mit regionalen Produkten direkt vom Erzeuger vermittelt das Bauerngut ein Bewusstsein für Qualität und Frische. Hier wird nachhaltige und artgerechte Landwirtschaft erlebbar gemacht. Zu dem Bauerngut gehören das Bauernlädchen, ein Gutscafé, Ferienwohnungen und Räumlichkeiten zum Feiern.

Das Bauernlädchen bietet Einkaufen in gemütlicher Atmosphäre ohne Hektik und Trubel – und natürlich mit regionaler Herkunftsgarantie! Die breite Angebotspalette reicht von Fleisch und Wurst aus eigener Schlachtung, Eiern und Eierlikör, Milchprodukten, Käse, Nudeln, Brot aus dem Steinbackofen, Gemüse, Obst, Marmeladen, Honig, eingekochten Suppen und Eintöpfen bis hin zu ausgefallenen Geschenk- und Gartenideen. Ein moderner weiterer Hofladen mit zusätzlichen Öffnungszeiten und noch breiterem Sortiment bietet auch unter der Woche Regionales und Kulinarisches zum Mitnehmen und zum Vor-Ort-Verzehr.

Das Gutscafé ist ein besonderer Ort zum Entspannen und Verweilen in der Natur. Hier steht immer eine große Auswahl an frischen, selbstgemachten Torten und Kuchen, sowie der Spezialität des Hauses, den bergischen Waffeln bereit. Zusätzlich werden herzhaft Snacks und Leckereien angeboten, die je nach Saison variieren. Mit Sonnenterasse und Gartenanlage ist ein Besuch im Gutscafé mit Blick auf grüne Wiesen und Felder Erholung pur.

Das Bauerngut bietet zahlreiche Möglichkeiten für einen perfekten Landurlaub, ob zum Entspannen oder Aktivsein. Die Ferienwohnungen für 2-6 Personen sind neu eingerichtet und komfortabel ausgestattet (Küche, Bad, Waschmaschine, Trockner, Spülmaschine u.v.m.). Auf dem Bauerngut ist für jede Menge Abwechslung gesorgt: Spielplatz, Tischtennis, Mountainbike... Auch die vielen Freizeitangebote in der nahen und fernen Umgebung laden zum Erkunden ein. Ein unvergesslicher Urlaub auf dem Land!



Entfernung von

BN: 28 km.	D: 60 km.	K: 25 km.
F: 175 km.	MZ: 164 km.	WI: 146 km.
DO: 106 km.	DU: 84 km.	E: 84 km.

BAUERNGUT SCHIEFELBUSCH

Schiefelbusch 3 • 53797 Lohmar

Tel: 02205 83554 • info@bauerngut-schiefelbusch.de

www.bauerngut-schiefelbusch.de





DIE EIFEL



© arktsteck, istockphoto

7 NEUGRAD EIFEL

Schleiden

Ein einzigartiger Rückzugsort inmitten des Nationalparks Eifel. Umgeben von wilder Natur, die sich hier in ihrer ganzen Ursprünglichkeit entfalten kann. Der ideale Ort, um sich neugradig zu erholen!

Ankommen in nachhaltig gebauten Cabins aus natürlichen Materialien: Genießen Sie die Stille in der autofreien Anlage, erkunden Sie unberührte Natur und verbringen Sie romantische Abende am Feuer mit epischer Sicht auf den Sternenhimmel. Naturerlebnis pur – auf allen Ebenen.

Mögen Sie's lieber natürlich mit Panoramafenster und Sterngucker-Fenster in der Schlafempore oder lieber cozy mit Sauna und Kaminofen? Oder doch eher familiär und gemütlich mit Platz für die ganze Familie? Wie auch immer Sie entscheiden: Die drei Cabin-Typen bringen alles mit, was angenehmes Wohnen ausmacht.

Auf ca. 15.000 qm Grundstücksfläche befinden sich 13 Cabins. Die kompakten „2er Cabin - Cozy“ sind als Doppelhäuser konzipiert. In der unteren Ebene befinden sich der Wohn- und Essbereich und das Duschbad / WC, auf der oberen Ebene der Schlafbereich, Sauna und Relax-Ecke. Für Sternliebhaber wurden zudem die beiden 30 qm großen, freistehenden Cabins „Star-view“ errichtet, die über ein sechs Meter langes Panoramafenster sowie ein Dachflächenfenster über dem Bett verfügen.

Die „4er Cabin - Family & Friends“ befinden sich separat stehend auf dem großzügigen Naturgrundstück. In der unteren Ebene finden der Wohn- und Essbereich, ein Schlafzimmer, das Duschbad sowie ein separates WC Platz, in der oberen Ebene ein weiteres Schlafzimmer, die Sauna mit Blick in die Natur sowie die Leseneische.

Distanz finden, frische Perspektiven entwickeln und sich neu erfinden: Neugrad ist der Ort für kreative Auszeiten!



Entfernung von

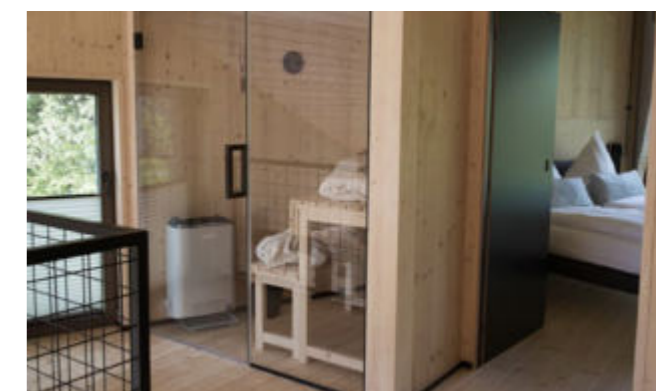
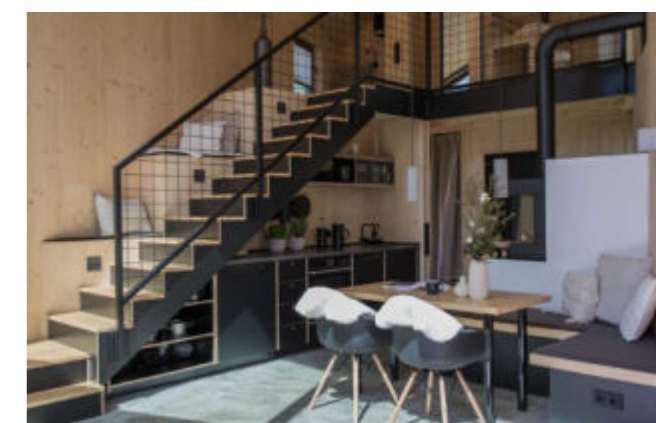
BN: 61 km.	D: 98 km.	K: 68 km.
F: 212 km.	MZ: 190 km.	WI: 180 km.
DO: 152 km.	DU: 125 km.	E: 132 km.

NEUGRAD EIFEL

Vogelsang 67 • 53937 Schleiden

Tel: 0217 32089667 • info@neugrad-eifel.de

www.neugrad-eifel.de





VULKANEIFEL THERME

DAS GUTE LIEGT SO NAH

Es gibt Orte, an denen man den Alltag rasch vergisst! Die Vulkaneifel Therme in Bad Bertrich ist ein solcher Ort.

Freuen Sie sich auf ein Wellness-Erlebnis der Extraklasse. Auf mehr Raum, auf mehr Wohlfühlen. Auf zwei Etagen schafft die von Holz, Glas und Stein geprägte Architektur eine Erlebnis- und Gesundheitswelt in einer völlig neuen Dimension. Mit viel Platz im heilenden Thermalwasser mit abwechslungsreichen Wasserflächen innen wie außen, Ruhogalerie und Gastronomie. Mit einer Temperatur von 32° C speist das Thermalwasser die Vulkaneifel Therme. Es tritt aus über 2.000 Metern Tiefe an das Sonnenlicht, vollgesogen mit Wärme und Mineralstoffen, die es zur einzigen Glaubersalztherme Deutschlands machen. Dieses Geschenk des Vulkanismus gehört durch seine Naturwärme zu den besten Behandlungsmitteln der passiven wie aktiven Bewegungstherapie überhaupt. Eine Heilwirkung, die bereits die Römer zu schätzen wussten.

Die großzügige Saunalandschaft mit Außenbereich führt auf die Spur des Vulkanismus. Ob Vulkansauna, Lavalichtsauna, Vulcanusschmiede, Schiefersauna, Eifel-Hütte oder im Dampfbad, jeder Saunagang verspricht ein ganz besonderes Erlebnis. Zur Entspannung laden Ruheräume im Lounge-Charakter und ein Kaminzimmer ein.

Das moderne Gesundheitszentrum besticht mit einer Vitalwelt, deren Wellness-Behandlungen keine Wünsche offenlassen. Ob klassische Anwendungen oder fernöstliche Heiltechniken, ob Massagen oder Körperpackungen, ob allein oder zu zweit – tun Sie etwas für sich! Gönnen Sie sich eine Pause und tanken Sie neue Energie! Wo kann man sich besser erholen als in einem schönen Ambiente, das Wärme und Ruhe ausstrahlt.

In der Bad Bertricher Vulkaneifel Therme macht Thermalbaden nicht nur gesund, sondern auch Spaß.



Vulkaneifel Therme
Clara-Viebig-Straße 3-7
56864 Bad Bertrich
Tel: 02674 913070

www.vulkaneifel-therme.de

Öffnungszeiten

Therme
täglich 9-22 Uhr
Sauna
Mo-Do 11-22 Uhr,
Fr-So und feiertags 9-22 Uhr
Therapie- und Wellnessbereich
Mo-Fr 9-20 Uhr,
Sa 9-18 Uhr,
So 10-18 Uhr

Geänderte Öffnungszeiten
über Weihnachten und Neujahr

8 SPORHOTEL GRAFENWALD

Daun/Vulkaneifel

Durchatmen – wohlfühlen – genießen! Im Sporthotel Grafenwald Daun-Vulkaneifel werden Sie sich vom ersten Moment an wie zuhause fühlen.

Genießen Sie den Komfort von vier Hotelsternen in Kombination mit einem durchgängigen Wohlfühl-Ambiente. Dazu zählen die Freundlichkeit der Mitarbeiter, die reizvolle Architektur der Hotelanlage, die spannende Landschaft der Vulkaneifel mit ihren eindrucksvollen Naturerlebnissen, das vielfältige Aktiv- und Entspannungsprogramm und nicht zuletzt der top ausgestattete Fitness-, Wellness- und Beautybereich des Hauses.

Erleben Sie einen wohltuenden, bewegungsreichen und erholsamen Urlaub – allein, zu zweit, mit Freunden oder der ganzen Familie. Kleine Gäste sind dem Sporthotel Grafenwald besonders wichtig, deshalb sind die Zimmer bewusst familienfreundlich ausgestattet. Zudem gibt es vielfältige Kinderspielbereiche im Hotel sowie eine professionelle Kinderanimation.

Gastlichkeit genießen. Das gastronomische Angebot ist vielseitig und abwechslungsreich. Im Restaurant Grafenwald finden Sie ein angenehmes Ambiente. Im Winter bevorzugen die Gäste das separate Kaminzimmer, im Sommer genießen sie die Sonnenterrasse. Perfekt für private Feste ist das schicke Stübchen Grafenwald. In der Dorfschänke geht es entspannter zu. Hier trifft man sich vor dem Essen oder nach einem ereignisreichen Tag. Im Sommer gerne auch im Biergarten.

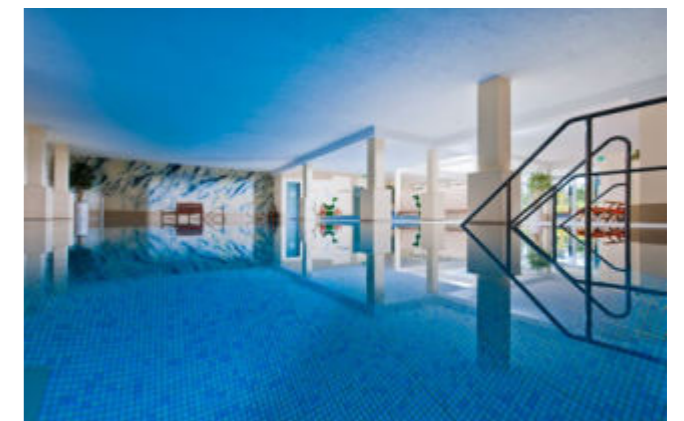
Im Sporthotel Grafenwald können Sie zwischen verschiedenen Komfortzonen wählen: Komfort Zimmer und Komfort Suite, die Wohlfühlzimmer im modernen Look. Komfort Suite Deluxe und Wellness Suite, das neue Upgrade für Gäste mit gehobenen Ansprüchen. Ferienhaus Ahorn und Kastanie mit bis zu drei Schlafzimmern und einem Wohnzimmer mit separater Küche, diese bringen genau „das gewisse Mehr“ an Platz für einen Urlaub mit Freunden oder der Familie.



Entfernung von

BN: 83 km.	D: 145 km.	K: 114 km.
F: 188 km.	MZ: 137 km.	WI: 142 km.
DO: 202 km.	DU: 180 km.	E: 179 km.

SPORHOTEL GRAFENWALD
FERIENPARK DAUN GMBH & CO. KG VULKANEIFEL
Im Grafenwald 1 • 54550 Daun • Tel: 06592 7130
info@sporthotel-grafenwald.de
www.sporthotel-grafenwald.de





Nah dran. Weit weg!

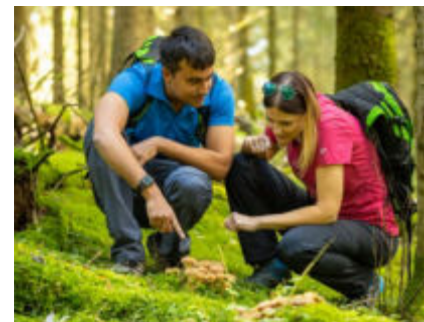
HERZLICH WILLKOMMEN IN DER NORDEIFEL

Unweit der großen Städte im Rheinland können Sie in der Nordeifel in eine andere Welt eintauchen. Endlose Wälder, die abwechslungsreich geschwungene Landschaft, eine äußerst vielfältige Pflanzen- und Tierwelt, zahlreiche große und kleine Schätze, ein besonders sternenklarer Nachthimmel und mittendrin der Nationalpark Eifel bieten die Kulisse.

Mit diesen Möglichkeiten lässt sich das Drehbuch für Ihre Auszeit vom Alltag leicht schreiben. Sie müssten noch überlegen, ob Sie lieber Ihre Wanderschuhe schnüren, in die Pedale treten oder die Ausflugsziele auf direktem Wege ansteuern möchten. Besonders klimafreundlich

zu Ihrem Ziel kommen Sie mit der Bahn und den touristischen Buslinien. Für den besonderen Wohlfühlfaktor sorgen die Gastgeber:innen. Lassen Sie es sich gut gehen.

„Domet mer noch lang jet dovun hann“, denkt die Region heute schon an morgen und übermorgen und darf sich als nachhaltiges Reiseziel bezeichnen.



AUSZEIT TIPP:

Ganz neu ist die Möglichkeit, sich mit dem „Grünen Euro“ an nachhaltigen Umweltschutzprojekten in der Nordeifel zu beteiligen.

© Eifel Tourismus GmbH, Dominik Ketz

BERATUNGS- UND BUCHUNGSSTELLE NORDEIFEL TOURISMUS GMBH

Bahnhofstraße 13 • 53925 Kall • Tel: 02441 994570 • info@nordeifel-tourismus.de • www.nordeifel-tourismus.de

THERME EUSKIRCHEN

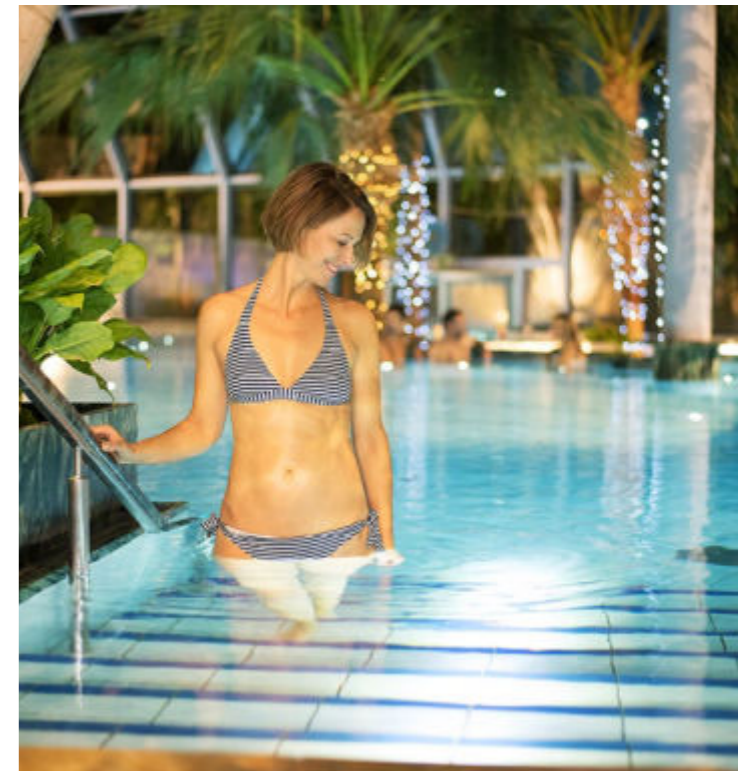
Euskirchen

Ihre Auszeit mit Urlaubsfeeling. Den Alltag pausieren lassen, entspannen und genießen. Die Therme Euskirchen ist ein außergewöhnlicher Wohlfühlort mit traumhaftem Südseeambiente auf der Schwelle zwischen Rheinland und Eifel. Unweit der Metropolen Köln, Bonn und Aachen entdecken Sie ein besonderes Wellnesserlebnis. An 365 Tagen im Jahr bietet die Therme Euskirchen die perfekte Auszeit für Körper und Geist.

Das Palmenparadies (Eintritt ab 16 Jahren, Kleinkinder bis einschl. 3 Jahre frei, Familiensamstag ohne Altersbeschränkung) lässt Sie in tropischer Atmosphäre unter mehr als 500 echten Südseepalmen auf einer der vielen Sprudelliegen entspannen, in den Quellen der Gesundheit Kraft und Energie tanken oder verwöhnt Sie sanft mit den Massagedüsen in der großen Lagune. Unter dem auffahrbaren Panorama-Glasdach entfliehen Sie dem Alltag und spüren die frische Brise. Der großzügige Thermengarten krönt mit exklusiven Bambus Lounges und dem Paradise Beach mit Strandbar das perfekte Urlaubsfeeling im Sommer.

In der Vitaltherme & Sauna (ab 16 Jahren, ohne Badebekleidung) erleben alle Wellness-Freunde eine außergewöhnliche Saunakultur und Wohlfühlwelt. Gehen Sie hier auf eine Sinnesreise um die Welt, Düfte und Klänge entführen Sie in die Ferne. Vom fernen Osten der Koi-Sauna aus geht es Richtung Orient, gefühlt wie ein Märchen aus 1001 Nacht. Mit viel Natur lädt die Tropen-Sauna zum Abschalten inmitten des Bambushains. Der griechische Sonnengott entführt in seine antike Tempelanlage, so erhaben. Weiter Richtung Westen thront der Palast Spaniens mit der maurisch gestalteten Alhambra. Ein wahres Genussfeuerwerk erwartet Sie im Wiener Kaffeehaus im Jugendstil, bevor es rauf auf den Berg zum Holzstadl geht. Urig und rustikal. Eine Kraftquelle, ebenso mächtig wie der Keltenthron, der ganz mystisch die Reise im Norden beendet.

Die Massage Oase schenkt besondere Entspannungsmomente in einem inspirierenden Ambiente. Im besonderen Wohlfühlbereich der Vitaltherme & Sauna genießen Sie Ihre Lieblingsmassage. Wählen Sie aus einer Vielzahl an Verwöhnangeboten, von klassischen über chinesische bis hin zu ayurvedischen Anwendungen. Abgerundet wird das Relax-Erlebnis mit einem beruhigenden Tee in ruhvoller Atmosphäre.



Entfernung von

BN: 30 km.	D: 77 km.	K: 40 km.
F: 203 km.	MZ: 174 km.	WI: 178 km.
DO: 134 km.	DU: 112 km.	E: 111 km.

THERMEN & BADEWELT EUSKIRCHEN

Thermenallee 1 • 53879 Euskirchen • Tel: 02251 14850
info@badewelt-euskirchen.de • www.badewelt-euskirchen.de

DER HUNSRÜCK

Erholsame Natur. Genuss mit Regionalität. Spannende Entdeckungen.

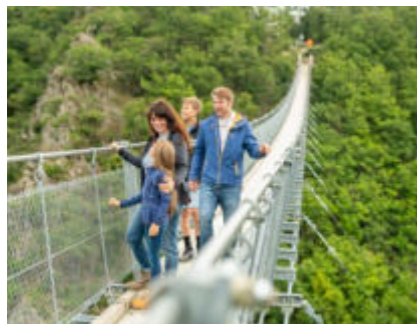
Was in Millionen Jahren Erdgeschichte entstand, macht noch heute die Landschaft des Hunsrücks zu etwas Besonderem: Die vier Flüsse Mosel, Nahe, Saar und Rhein haben sich tief in den devonischen Schiefer eingegraben und umfließen das wie einen Hunderücken geformte Mittelgebirge. Im Herzen von Rheinland-Pfalz präsentiert sich mit dem Hunsrück ein Kleinod. Die Region ist fern von Großstadtlärm und Industrie, man entdeckt vielerorts nur erholsame Natur. Die Höhenzüge sind sanft gewellt und mit weitläufigen Wäldern und blühenden Wiesen bedeckt; tief eingeschnittene Bäche werden zu schluchtenartigen Tälern. Ein qualitativ hochwertiges Netz an Wander- und Radwegen führt zu den Naturschönheiten. Da ist es nur verständlich, dass es im Hunsrück gleich zwei Naturparke, den Naturpark Saar-Hunsrück und den Naturpark Soonwald-Nahe, und den einzigen rheinland-pfälzischen Nationalpark, den Nationalpark Hunsrück-Hochwald, gibt. Denn solche Schutzgebiete entstehen nur dort, wo die Natur ihre Eigenheiten bewahrt.

Von einer bewegten Geschichte im Hunsrück erzählen die historischen Baudenkmäler. Diese sind kleine, kulturelle Kostbarkeiten. Burgruinen wurden soweit restauriert wie es nach dem Denkmalschutz möglich war; die Kirchen beeindrucken nicht selten durch eine außergewöhnliche Lage oder Größe. Urlaubsgäste bewundern die schiefergedeckten Fachwerkhäuser und schätzen die Entschleunigung, die die Städtchen genauso erfasst wie die Dörfer.

Und da auch der Genuss im Hunsrück ganz großgeschrieben wird, bietet die regionale Hunsrücker Küche eine breite Palette an kulinarischen Köstlichkeiten. Einige Sterne-Restaurants haben mit Spitzengastronomie und gehobener Qualitätsküche hier ihr Zuhause gefunden. Oder man genießt bodenständige, ländliche Küche aus regionalen Produkten.

AUSZEIT TIPP:

Hängeseilbrücke Geierlay:
360 Meter lang und 100 Meter
hoch über einem tief einge-
schnittenen Bachtal zwischen
Mörsdorf und Sosberg.



Kell am See © Dominik Ketz

Hängeseilbrücke Geierlay © Dominik Ketz / Burg Baidenau © Stephan Mahlow / Erbeskopf, Windklingkultur © Dominik Ketz

HUNSRÜCK-TOURISTIK GMBH

Gebäude 663 • 55483 Hahn-Flughafen • Tel: 06543 507700 • info@hunsruicktouristik.de • www.hunsruicktouristik.de

9 BAHNHOF THALFANG

Thalfang Am Erbeskopf

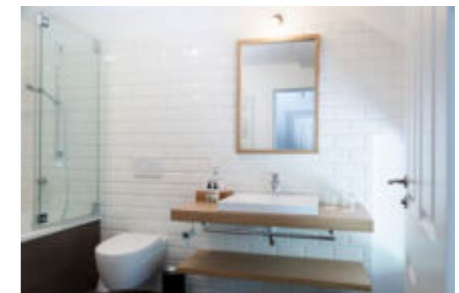
Von Bäumen geschützt liegt der Bahnhof Thalfang oberhalb des Luftkurortes am Erbeskopf, dem mit 816 Metern höchsten Gipfel des Hunsrücks, einem der Tore zum neuen Nationalpark Hunsrück-Hochwald.

Die charakteristische Anlage wurde in liebevoller Eigenarbeit aus ihrem Dornröschenschlaf erweckt und lädt seit dem Jahr 2015 als Familienbetrieb mit wechselnden Kulturangeboten und großzügigen Hotelzimmern ein, hier mehr als eine Nacht zu verbringen.

Egal ob Sie sich eine kleine Pause von der Stadt gönnen, dienstlich unterwegs sind, eine Familienfeier planen, wandern, mountainbiken oder den Wein erkunden möchten: Der vielseitige Ausbau der denkmalgeschützten Anlage ist für alles gerüstet.

Jedes der hellen Zimmer ist hochwertig und liebevoll eingerichtet und ergänzt mit Designklassikern des 20. Jahrhunderts. WiFi, Netflixtaugliche TVs und Bluetoothlautsprecher sind inklusive. Ihr Rückzugsort mit Blick in die Natur bietet moderne Boxspringbetten und Antiallergiker-Bettwäsche für erholsamen Schlaf.

Neben fünf Einheiten im ehemaligen Bahnhofsgelände finden Sie drei weitere Räumlichkeiten im historischen Gartenhaus, das sich rund 300 Meter entfernt befindet. Hier steht Ihnen auch eine eigene Küche zur Verfügung, die zu Kaffee, gemeinsamem Kochen und freundlichem Beisammensitzen einlädt.



Entfernung von

BN: 174 km.	D: 220 km.	K: 198 km.
F: 157 km.	MZ: 115 km.	WI: 119 km.
DO: 270 km.	DU: 250 km.	E: 250 km.

BAHNHOF THALFANG

Charlottenhöhe 1 • 54424 Thalfang Am Erbeskopf
Tel: 06504 9569330 • info@bahnhof-thalfang.de
www.bahnhof-thalfang.de

DIE MOSEL



Foto: A. Enson, stock.adobe.com

10

LIFESTYLE RESORT ZUM KURFÜRSTEN

**** superior

Bernkastel-Kues

Lifestyle meets Mosel. Im wunderschönen Bernkastel-Kues liegt das auf Wellness und TCM spezialisierte Lifestyle Resort zum Kurfürsten mit viel Ambition, Engagement und Liebe zum Detail. Hier wird ein neues Verständnis für Lifestyle gelebt, bei dem der Faktor Gesundheit oberste Priorität hat.

Das TCM System by Kurfürst wurde im Hotel entwickelt, es kombiniert die chinesische Medizin mit einem europäischen Ansatz und wird von hochqualifizierten Therapeuten zum Einsatz gebracht. Auch die Wellnessangebote beziehen die Grundlagen der TCM mit ein und sorgen so für ein durchgängiges Konzept, auch die Farben und Formen des Hotel-Designs spiegeln dies wider.

Abends genießen Sie ein 4-Gang-Menü im Cook & Style Restaurant oder ein 6-Gang-Menü im B-Fine Restaurant. In beiden Restaurants dreht sich alles um frische, hochwertige Produkte. Ebenso erwartet Sie ein reichhaltiges Frühstücksbuffet und ein vielfältiges Snackbuffet am Nachmittag. Vegetarische und vegane Angebote sind für uns selbstverständlich.

Der 4.000 qm große, lichtdurchflutete Kurfürsten Spa bietet einen auf 32 °C beheizten Panoramapool mit Whirlpool, einen ganzjährig auf 30°C beheizten Außenpool, einen ganzjährig auf 34°C beheizten Attraktionspool im Außenbereich, einen naturbelassenen Schwimmteich, Aroma-Dampfbad, Tageslicht-Dampfbad, Himalaya-Salz-Sauna, Bio-Energy-Sauna, Kräuter-Sauna, Wald-Energy-Infrarotsauna, Erdsauna (110°C), Chinesische Höhle (85°C bis 110°C), 5 Ruheräume, FKK-Bereich u.v.m.. Zusätzlich gibt es einen LadySpa mit einem Dampfbad bis 45°C, einem Tepidarium bis 50°C, einer finnischen Sauna 85-95°C sowie einem separaten Ruheraum.

Die ca. 100 eleganten Hotelzimmer sind ausgestattet mit Bad oder Dusche/WC, Bademantel und Badeslipper, Telefon, Sat.-TV (Flatscreen), Radio, Minibar, Safe und WLAN. Das Wellnesshotel an der Mosel bietet die Basis für einen erholsamen und unvergesslichen Kurzurlaub!

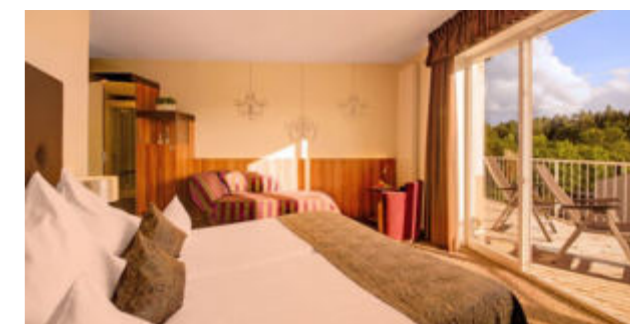
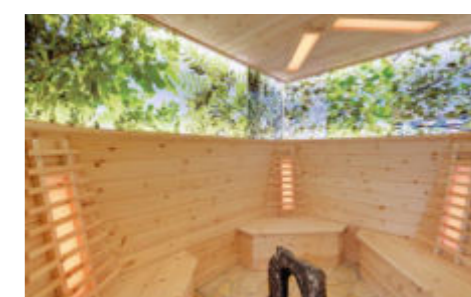
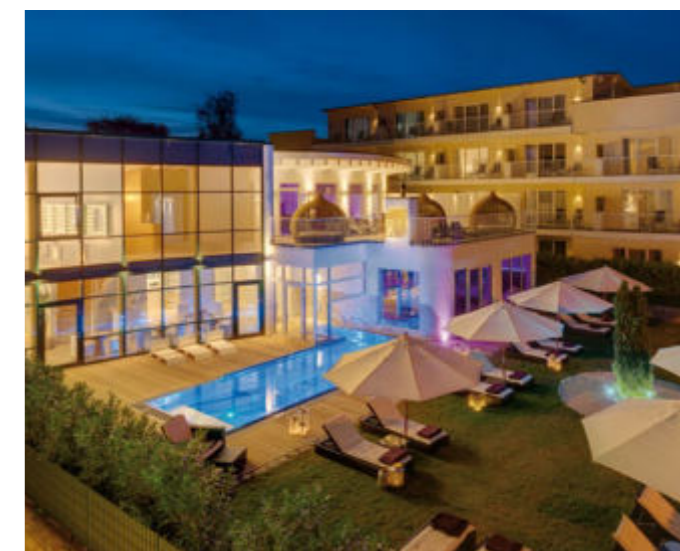


Entfernung von

BN: 131 km.	D: 184 km.	K: 154 km.
F: 151 km.	MZ: 111 km.	WI: 115 km.
DO: 242 km.	DU: 220 km.	E: 220 km.

LIFESTYLE RESORT ZUM KURFÜRSTEN****S

Amselweg 1 • 54470 Bernkastel-Kues • Tel: 06531 96770
info@zum-kurfuersten.de • www.zum-kurfuersten.de





11

BOUTIQUE-HOTEL VILLA MELSHEIMER

Reil

Im Herzen einer der beliebtesten Flusslandschaften Europas liegt direkt am malerischen Moselufer das familiengeführte Boutique-Hotel Villa Melsheimer. Die beiden wunderschönen Villen wurden zu Beginn des 20. Jahrhunderts erbaut und versetzen den Gast zurück in die Zeit der Weingroßhändler und Gutsbesitzer.

Herrlich warme Sonnenstrahlen, leise plätscherndes Wasser, fröhlich zwitschernde Vögel... die Mosel-Panoramaterrasse ist direkt am Ufer gelegen. Näher an der Mosel und gleichzeitig so ruhig gelegen lässt es sich wohl kaum speisen. Der mit viel Liebe angelegte Steingarten des Hotels lädt ein, den Alltag hinter sich zu lassen und einfach abzuschalten. Lacht die Sonne, so steht der Steingarten auch zum Frühstück zur Verfügung.

Küchenchef Dirk Melsheimer verwöhnt in dem Restaurant Villa's mit einer deutschen Cuisine mit französischem Einschlag und Kräutern aus dem hauseigenen Kräutergarten. In dem sonnen-durchfluteten Wintergarten wird kulinarische Vielfalt zum Erlebnis.

Am Abend locken die Bar und das Kaminzimmer. Bei offenem Kaminfeuer muss es dabei nicht immer Cognac sein: Das Hotel führt sowohl einheimische Raritäten als auch eine Vielzahl von Bränden aus der alten Dorfbrennerei. Etwas „frischer“ geht es in der Hausbar Martini's zu. Hier genießt man bei guter Musik Cocktails und Longdrinks für jeden Geschmack.

Erholende Ruhe bieten die Zimmer des Hotels. Alle Premiumzimmer wurden 2012/2013 mit viel Liebe zum Detail aufwendig renoviert. Hochwertige Materialien und ausgewogene Farbgestaltung vermitteln echtes Wohlfühlambiente. Das über eine steile Treppe erreichbare Villa-Romantik-Loft ist mit seinen freigelegten Deckenbalken des Fachwerkhause, der großen Regendusche im Bad und dem flackernden Feuer des Kamins der perfekte Ort für eine romantische Auszeit.



Entfernung von

BN: 135 km.	D: 182 km.	K: 147 km.
F: 144 km.	MZ: 103 km.	WI: 107 km.
DO: 234 km.	DU: 212 km.	E: 212 km.

HOTEL VILLA MELSHEIMER

Moselstraße 5 • 56861 Reil • Tel: 06542 900034
hotel@melsheimer.de • www.melsheimer.de

12

HOTEL.RESTAURANT "ZUR MARIENBURG"

Pünderich

Willkommen im Landidyll Hotel.Restaurant "Zur Marienburg" und willkommen bei der Gastgeber-Familie Burch! Bereits in der vierten Generation wird hier gelebt, was geliebt wird: die Gastronomie und Hotellerie.

Von hohen Bergen und grünen Wiesen umgeben, im kleinen idyllischen Winzerort Pünderich inmitten des Moseltals, steht das historische Gebäude von 1800. Dieses wurde entkernt, liebevoll ausgebaut und im Jahre 2017 durch einen Neubau erweitert, in dem sich die Hotelzimmer befinden.

Entstanden ist ein Rückzugsort, an dem Sie gemütlich verweilen oder die Vielfalt der Moselregion entdecken können. Hier überzeugen Entspannung, Genuss und Ruhe, aber auch Wasser, Weinberge, Rad- und Wanderwege sowie die weiteren attraktiven Ausflugsziele an der Mosel.

Großzügige, moderne, lichtdurchflutete Zimmer warten auf Sie, ebenso wie ein weitläufiger Empfangsbereich mit Lounge, der den Gast begrüßt und nicht nur „registriert“. Kostenfreie Parkplätze stehen ebenso zur Verfügung wie sechs Ladestationen.

Das hauseigene Restaurant, welches mit einer eigenen Metzgerei und kleiner Gaststätte anging, ist heute ein Ort der Gaumenfreuden. Damals wie heute gilt: Die gute moselfränkische Küche erfreut Einheimische und Urlaubsgäste gleichermaßen und kombiniert frische und regionale Erzeugnisse.

Das pure Genusserlebnis, gepaart mit guten Weinen, steht im Landidyll Hotel.Restaurant "Zur Marienburg" an erster Stelle. Genießen Sie einen Moselurlaub, welcher von Genuss, Erholung und Freude geprägt ist!

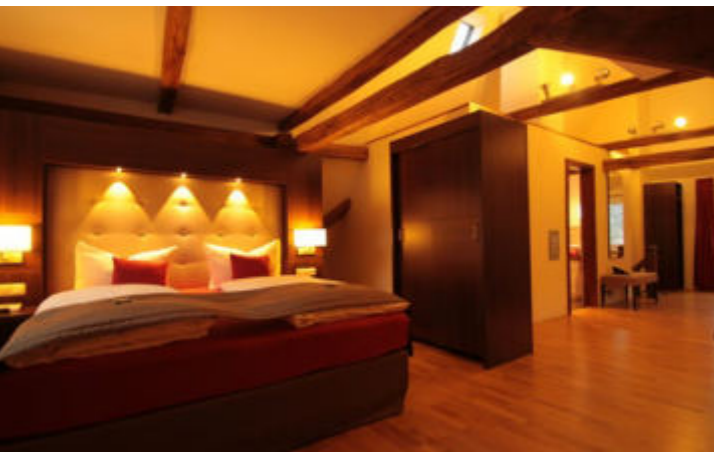
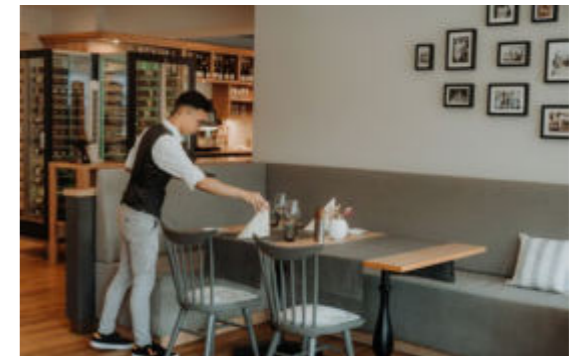


Entfernung von

BN: 137 km.	D: 185 km.	K: 150 km.
F: 141 km.	MZ: 101 km.	WI: 105 km.
DO: 245 km.	DU: 224 km.	E: 223 km.

HOTEL.RESTAURANT "ZUR MARIENBURG"

Hauptstraße 32 • 56862 Pünderich
Tel: 06542 181 44 12 • info@zur-marienburg.de
www.zur-marienburg.de





DIE NATURREGION SIEG

Das Wander- und Radparadies



Einfach losgehen und den Alltag hinter sich lassen – ein Urlaub in der Naturregion Sieg ist Entspannung pur! Denn im Naherholungsgebiet direkt vor den Toren von Köln, Bonn und Düsseldorf erleben Sie traumhafte Natur mit einem gut ausgebauten Wander- und Radnetz!

Natursteig Sieg – 200 km pures Wandervergnügen

Auf urigen Pfaden und Wegen führt der Fernwanderweg durch das malerische Siegtal und über die umliegenden Höhen. Auf den 14 Etappen zwischen 11 und 25 km Länge zeigt sich die Landschaft voller Attraktionen: Mal geht die Route an eindrucksvollen Naturdenkmälern vorbei oder über felsige Passagen auf einsame Höhen, dann an der Sieg oder einem Bach entlang, vorbei an Burgruinen und Fachwerkdörfern. Die Wege sind sorgfältig markiert und als Qualitätswege zertifiziert. Jede der 14 Etappen des Natursteig Sieg startet an einem Bahnhof.

Erlebniswege Sieg – die Schätze der Region heben

Die abwechslungsreichen, mal leicht zu bewältigenden, mal anspruchsvolleren Rundwege führen durch die schönsten Landschaften der Naturregion Sieg. Unterwegs entdecken Sie Kirchen, Klöster und Kurioses. Zahlreiche Einkehrmöglichkeiten runden das Erlebnis ab. Alle 28 Themen-Rundwege mit einer Länge zwischen 3 und 25 km verbinden die kulturellen und landschaftlichen Schätze der Region. Kurze Touren mit rund 3 km Länge wie der Auenlandweg – der bei der Publikumswahl zu „Deutschlands Schönstem Wanderweg“ den zweiten Platz belegte – ermöglichen entspanntes Wandern mit viel Zeit, um zu verweilen oder einzukehren. Dagegen sind anspruchsvollere Routen wie der über 20 km lange Talsperrenweg auch eine sportliche Herausforderung. Auf vielen Erlebniswegen vermitteln Info-Stationen Wissenswertes aus der Vergangenheit und Gegenwart der Region.

Kindererlebniswege – der Natur auf der Spur

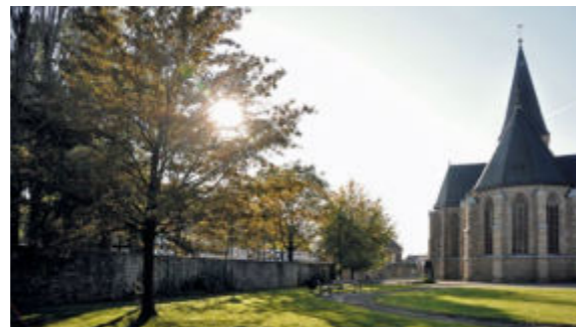
Klettern, Burgen erobern, Waldtiere entdecken und auch selbst kreativ werden. Das alles und noch viel mehr bieten kurzweilige Familienwanderungen und interaktive Kindererlebniswege in der Naturregion. Die Sprache der Bienen lernen, eine Blumenwiese mit Bieneaugen sehen – auf „Melli's Bienenlehrpfad“ lernen Kinder an interaktiven Stationen Neues über Bienen und andere Waldtiere, Gewinnspiel inklusive. An den Erlebnisstationen des Künstlerwegs können kleine Künstler Natur-Flugzeuge oder Türme aus Steinchen bauen. So finden Kunst und Natur zusammen.

Familienradeln an der Sieg – Zweiradfreunde aufgepasst

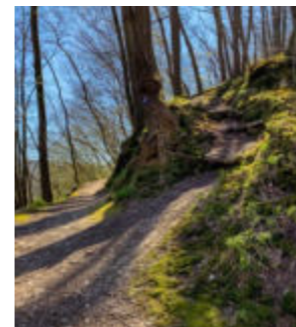
Immer an der Sieg entlang, auf zum größten Teil befestigten Wegen, ohne große Steigungen und fern vom Straßenverkehr verläuft der 60 km lange, familienfreundliche Radweg Sieg. Spaß am und im Wasser beim Bootfahren oder Planschen im Fluss inklusive. Und reicht die Kondition mal doch nicht, geht es einfach mit dem Zug von einem der stets nahen Bahnhöfe zurück.

TIPP: Siegtal pur – autofreies Siegtal.

115 km Fahrradvergnügen bietet das autofreie Siegtal am ersten Sonntag im Juli von 9 bis 18 Uhr. Von Siegburg bis Netphen gehört die Straße dann ganz den Radfahrern.



Marien-Wallfahrtskirche Bödingen © Seelmeier / Natursteig © Susanna Mokroß / Sieg_Reflektion © Susanna Mokroß





13 EULENHOF

Windeck-Rosbach

Der Eulenhof ist ein liebevoll restauriertes Fachwerkensemble aus dem 18. Jahrhundert auf einem 3.300 qm großen Parkgrundstück mit Bachlauf und eigenem See. Er liegt im beschaulichen Ortsteil Eulenbruch in unmittelbarer Nähe zur Sieg. Die nahegelegene Ortschaft Rosbach bietet eine S-Bahn-Station, zahlreiche Einkaufsmöglichkeiten und Restaurants für jeden Geschmack. Wanderbegeisterte gelangen vom Eulenhof auf direktem Weg zum Natursteig Sieg. Dort finden sich zahlreiche, ausgeschilderte Wanderrouten und vom Eulenhof betriebene Picknickstationen.

Die Betreiber Magda und Bernd Vasters legen hohen Wert auf das Wohlbefinden ihrer Gäste. Als zertifizierter Qualitätsgastgeber Sieg steht der Eulenhof für eine besondere Wanderfreundlichkeit und kontrollierten Service.

Als Auszeit-Gast übernachten Sie mit bis zu zwei Personen im exklusiven „Lieblingsplatz“ des Eulenhofs, einem liebevoll eingerichteten Studio mit separatem Eingang, Kochgelegenheit und Gartenblick. Für Gäste mit Hund stehen abseits des Lieblingsplatzes hundefreundliche Zimmer zur Verfügung.

Familien oder Gruppen können den Eulenhof exklusiv mieten und verfügen dann über insgesamt vier Doppelzimmer, einen gemütlichen Aufenthaltsraum im Stil eines Irish Pubs mit Theke und gemütlichen Sitzgelegenheiten. Gruppen bietet der Eulenhof auch warme Speisen wie z.B. Steinofenpizza, Crêpes und auch vegetarische/vegane Speisen zum Verzehr an (nur nach vorheriger telefonischer Absprache und nur sofern verfügbar).

Beim Frühstück können Sie sich jeden Tag am reichhaltigen Buffet im historischen Backhaus des Eulenhofs für Ihre Tagesaktivitäten stärken.



Entfernung von
 BN: 58 km. D: 113 km. K: 76 km.
 F: 146 km. MZ: 144 km. WI: 116 km.
 DO: 119 km. DU: 135 km. E: 135 km.

EULENHOF
 Im Eulenbruch 12 • 51570 Windeck-Rosbach
 Tel: 02292 959276
 auszeit@eulenhof.land • www.eulenhof.land

14 FERIENHAUS ZEITLOS AN DER SIEG

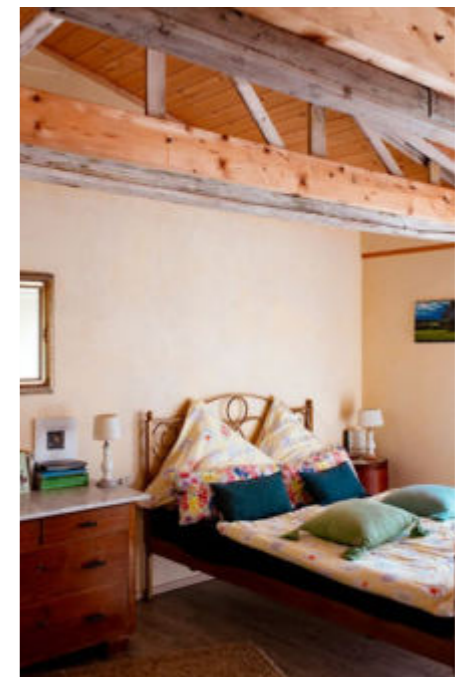
Windeck - Dattenfeld

Das Ferienhaus „Zeitlos an der Sieg“ war ursprünglich wohl ein Domizil für Angler. Die Gastgeber Barbara und Peter Hammermann haben das ehemalige Fischerhäuschen mit eigener Arbeitskraft - wertvoll unterstützt durch die Familie und einen kleinen Freundeskreis - liebevoll renoviert und eine Symbiose aus Bestehendem und Neuem geschaffen. Der Gast hat hier die Möglichkeit, die Zeit ein wenig anzuhalten, eine kurze Weile "Zeitlos" zu sein und eine echte Auszeit in der Naturregion Sieg zu genießen.

Zurück zur Natur - diesen Wunsch haben die Gastgeber bei der Errichtung des Ferienhauses und bei der Bepflanzung des Gartens berücksichtigt. Das Grundstück soll dem Gast mit altem Baumbestand, Streuobst, Obststräuchern, Kräutern, Hecken sowie einem Insektenhotel einen Rückzugsort bieten und dazu einladen, einfach mal durch den Garten zu streifen und zu naschen.

Auf einem naturnahen Grundstück gelegen, ist das Ferienhaus nur einen Steinwurf von der Sieg entfernt. Die Lage eignet sich bestens, um einen ersten Abschnitt vom Natursteig Sieg zu erkunden. Doch auch für Nicht-Wanderer und Genießer der ruhigen Momente bietet das Windecker Ländchen in der Naturregion Sieg zahlreiche Möglichkeiten für die Freizeitgestaltung.

Das Ferienhaus ist ca. 30 qm groß und bietet ausreichend Platz für zwei Personen. Die Einrichtung ist gemütlich und zugleich modern und besticht mit viel Liebe zum Detail. Das Ferienhaus ist mit einer Infrartheizung sowie mit einer Infrarotsauna ausgestattet, welche für eine konstante angenehme Atmosphäre und Temperatur sorgen. Zur Ausstattung gehören Bettwäsche, Spülmittel, Kaffeemaschine, Wasserkocher, Föhn, Toaster etc.. Eine Buchung ist ganzjährig möglich. Durch die naturnahe Lage wird festes Schuhwerk empfohlen.



Entfernung von
 BN: 50 km. D: 94 km. K: 60 km.
 F: 154 km. MZ: 147 km. WI: 129 km.
 DO: 124 km. DU: 117 km. E: 116 km.

FERIENHAUS ZEITLOS AN DER SIEG
 Am Fischhäuschen 19 • 51570 Windeck - Dattenfeld
 Tel: 0160 97221895 • zeitlosandersieg@web.de
 www.zeitlosandersieg.de





15 ROTES FACHWERKHAUS

Ferienwohnung
Windeck-Langenberg

Das rund 300jährige Fachwerk-Wohnhaus der ehemaligen Schmiede liegt inmitten schönster Natur oberhalb des Siegtals, im Höhendorf Windeck-Langenberg. Geographisch dem Süden des Naturparks 'Bergisches Land' zugeordnet, befindet sich das kleine Refugium direkt am Eingang des Natursteigs Sieg und am traumhaften Erlebnis-Rundweg 'Landleben'.

In der romantischen Ferienwohnung, die als wanderfreundlicher „Qualitätsgastgeber Sieg“ zertifiziert ist, finden Schlafen und Wohnen in einem behaglichen Raum statt; wobei das Doppelbett mit antiallergischen Alpaka-Oberbetten optisch durch eine halbhohe Fachwerkwand zum Wohnbereich getrennt ist. In dieser 'Guten Stube' lässt sich an kühleren Abenden dem wärmenden Feuerspiel des Kaminofens zusehen. Die historische Wohnung befindet sich auf der Rückseite des Hauses und verfügt über einen separaten Hauseingang, eigene Parkplätze und WLAN.

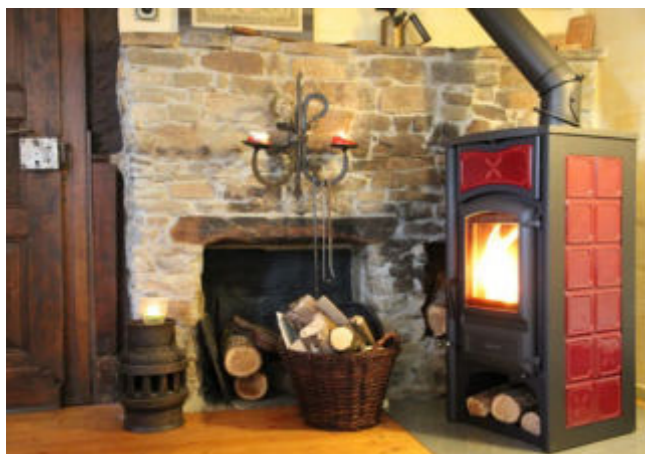
Die teilweise niedrigen Türen und Zimmerdecken mit Balken machen den Reiz des Hauses aus, erfordern jedoch ein gelegentliches Kopfeinziehen. Sowohl das Knacken der alten Böden als auch das urige und stilvolle Ambiente mit seinen warmen Farben gehören zum Charme des Hauses. Bei der Einrichtung - insbesondere im mediterranen Tageslichtbad & der separaten Küche - wurden historische und moderne Elemente geschmackvoll miteinander verknüpft.

Die rustikale und überdachte Terrasse lädt morgens zum Frühstück in der Sonne oder später zu einem Glas Wein beim Sonnenuntergang ein. Und sollten die Wanderschuhe mal nicht angezogen werden, so steht ein gemütlicher Süd-Balkon mit Siegtalblick an den Linden zur Verfügung. Auch der wildromantische Bauerngarten mit seinem Teich und großen Bäumen lädt auf der Vorderseite des Hauses zum Entspannen ein.



Entfernung von
BN: 57 km. D: 114 km. K: 77 km.
F: 150 km. MZ: 148 km. WI: 120 km.
DO: 116 km. DU: 135 km. E: 135 km.

FERIENWOHNUNG 'ROTES FACHWERKHAUS'
Zum Hof 20 • 51570 Windeck-Langenberg • Tel: 0160 96481402
info@rotesfachwerkhaus.de • www.rotesfachwerkhaus.de



16 HISTORISCHES HAUS UNKELBACH

Ferienwohnung
Eitorf-Irlenborn

Inmitten der Naturregion Sieg mit ihren malerischen Tälern, waldreichen Höhenrücken und herrlichen Fernsichten liegt das historische Haus Unkelbach in einer Höhenlage der Gemeinde Eitorf.

Das mehr als 200 Jahre alte Fachwerkhaus blickt auf eine lange Gastgeber-Tradition zurück. Bereits kurz nach der Wende vom 19. zum 20. Jahrhundert war es eine beliebte Unterkunft für Kölner Sommerfrischler. Da die Menschen in dieser Zeit etwas kleiner waren, erfordert die Deckenhöhe von rund 2,10 m ein Kopfeinziehen bei besonders großen Besuchern.

Liebevoll renoviert, urgemütlich und mit allem erdenklichen Komfort für einen sorgenfreien Urlaub ausgestattet präsentiert sich die Nichtraucher-Ferienwohnung im Haus Unkelbach, die Platz bietet für bis zu vier Personen. Die Wohnung befindet sich im ersten Stock und verfügt über einen gesonderten Eingang, moderne Möblierung, Schlafzimmer mit elektrisch verstellbaren Betten, Wohnraum mit ausziehbarer Couch, große komplett ausgestattete Wohnküche z.B. mit Geschirrspüler, WC und Bad/Dusche, Flat-TV, CD-Player, Wanderkiste (u.a. mit Wanderkarten, Fernglas, Kompass), kostenfreies WLAN u.v.m..

Im parkähnlichen, weitläufigen Blumengarten können Gäste der Ferienwohnung Stress und Hektik hinter sich lassen. Der Garten verfügt über eine Teichanlage, Terrasse, Gartenmöbel, einen überdachten Grillplatz mit Sitzbänken und weitere lauschige Plätzchen, auch für Raucher.

Das als Qualitätsgastgeber Wanderbares Deutschland ausgezeichnete Haus bietet zahlreiche Wandermöglichkeiten direkt vor der Haustür. Der Natursteig Sieg und der Dreitälerweg befinden sich rund 1 km entfernt. Rund um das Haus befinden sich weitere, vielfältige Möglichkeiten für die Freizeitgestaltung, von Golfen, Tennis, Reiten, Kanufahren, Radeln, Angeln, Bogenschießen und Mountain-Bike-Fahren bis hin zu dem 11.000 qm großen Skulpturengarten mit Exponaten des italienischen Malers und Bildhauers Giovanni Vetere.



Entfernung von
BN: 36 km. D: 89 km. K: 52 km.
F: 153 km. MZ: 146 km. WI: 125 km.
DO: 134 km. DU: 112 km. E: 111 km.

HISTORISCHES HAUS UNKELBACH
Erlenstr. 28 • 53783 Eitorf-Irlenborn
Tel. 02243 83538 • info@ferienwohnung-eitorf.de
www.ferienwohnung-eitorf.de



DER NIEDERRHEIN

17 HOTEL SCHLOSS DYCK

Jüchen (nahe Düsseldorf)

Das imposante **Wasserschloss Dyck** gilt als eines der bedeutendsten Kulturdenkmäler am Niederrhein und kann auf eine fast 1000-jährige Geschichte zurückblicken. Die auf vier Inseln errichtete Schlossanlage liegt im Herzen einer großzügigen Parkanlage, die neben dem historischen Schlosspark auch eine Vielzahl neuer Gärten präsentiert.

Historie und Moderne edel kombiniert. Im Juli 2017 eröffnete das neue Hotel in der sanierten Remise von Schloss Dyck: neun großzügige, modern-dezent mit Naturmaterialien in freundlichen Naturtönen gestaltete Räume, hell und mit Blick auf die historische Anlage und den herrlichen Park. Ein kleines Paradies zum Entspannen und Schlafen.

Die Raumstrukturen des Hotelbereichs in der oberen Etage der Remise orientieren sich an den historischen Gegebenheiten des Gebäudes. Das Resultat sind ein lichtdurchfluteter, großzügiger Flurbereich und geräumige Doppelzimmer mit hohen Fenstern und niedrigen Fensterbänken, die einen traumhaften Blick auf den Schlosspark bieten.

Die gehobene Einrichtung ist modern und zurückhaltend. Alle Elemente wurden so gewählt, dass sich ein harmonisches, wohnliches Ganzes bildet. Die Zimmer sind zwischen 30 und 40 qm groß und verfügen über bis zu 15 qm große Bäder, die zum Teil über eine frei im Raum stehende Badewanne verfügen und allesamt Körperpflege zum Verwöhn-Ritual werden lassen. Die weiteren Räumlichkeiten werden für private und öffentliche Veranstaltungen genutzt. So sind Ausstellungen zum Thema Gartenkunst und zeitgenössischer Kunst Teil des vielfältigen Angebots, ebenso wie Konzerte, Fachseminare, Gartenmärkte, die Oldtimerveranstaltung Classic Days sowie eine große Schlossweihnacht im Advent.

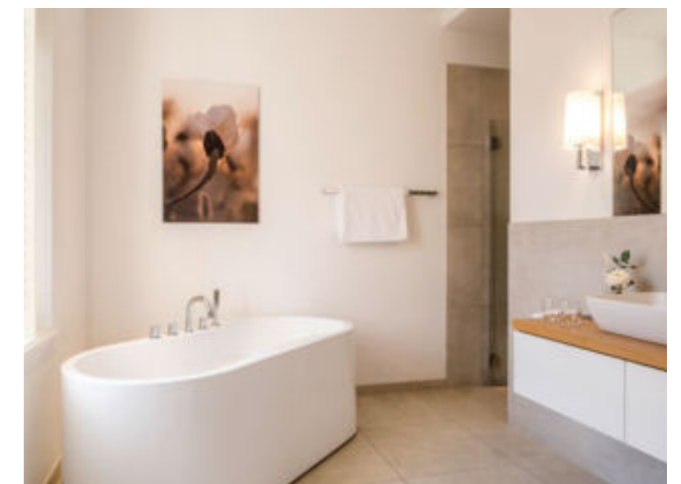


Entfernung von

BN: 82 km.	D: 24 km.	K: 48 km.
F: 238 km.	MZ: 228 km.	WI: 210 km.
DO: 98 km.	DU: 54 km.	E: 63 km.

STIFTUNG SCHLOSS DYCK

Hotel Schloss Dyck • 41363 Jüchen
Tel: 02182 824250 • hotel@stiftung-schloss-dyck.de
www.stiftung-schloss-dyck.de



DER ROMANTISCHE RHEIN

18

THE LITTLE BRITAIN INN COUNTRY-HOTEL

Vettelschoß

Herzlich willkommen im **** Country-Hotel „The Little Britain Inn“! Ob Familien, Alleinreisende, Wanderer oder Motorradfahrer, die wunderbare Welt von „Little Britain“ wird Sie begeistern. Genießen Sie die britische Atmosphäre mit zahlreichen Kuriositäten, wie den original englischen Doppeldecker-Bussen, Figuren von Mr. Bean und Alice in Wonderland.

Familie Blackburn gestaltete das Hotel gemeinsam mit der Künstlerin AndyMo. Diese realisierte insgesamt 12 individuelle Themenzimmer, die Sie in eine fantasievolle und einzigartige Welt entführen. So reichen die mit viel Liebe geschaffenen Themenzimmer vom „Sherlock Holmes Room“, über den „Queen’s Room“, den „Fairy Room“, „Harry Potter Room“ bis hin zum „Agatha Christie Room“, „Mr. Bean Room“ und dem „James Bond Room“.

Das benachbarte Restaurant „The Robin Hood Inn“ bietet Hotelgästen täglich ein original „English Breakfast Buffet“ an. Wochenends können auch Besucher teilnehmen. Darüber hinaus erwartet Sie von freitags bis sonntags ab 16 Uhr ein typischer „Afternoon Tea“ mit englischen Spezialitäten sowie frisch zubereiteten Fish & Chips (bitte vorab reservieren). Hotelgästen serviert das Restaurant nach frühzeitiger Anmeldung auch unter der Woche ein Abendessen.

Einige der Doppelzimmer lassen sich auch zu Familienzimmern erweitern. Seit neuestem gehört zudem eine Luxus-Ferienwohnung für bis zu 10 Personen zum Angebot des Hotels. Im Außenbereich finden Sie kostenfreie Parkplätze und drei Tesla-Ladestationen Typ 2.

Für Ausflüge und Unternehmungen hat das Hotel einen idealen Standort. Das Siebengebirge mit dem berühmten Drachenfels, der Westerwald und das romantische Mittelrheintal sowie die Beethovenstadt Bonn befinden sich in unmittelbarer Nähe. Folgen Sie dem Country-Hotel „The Little Britain Inn“ auch auf Facebook (@thelittlebritaininnhotel) und Instagram (@thelittlebritaininn)!

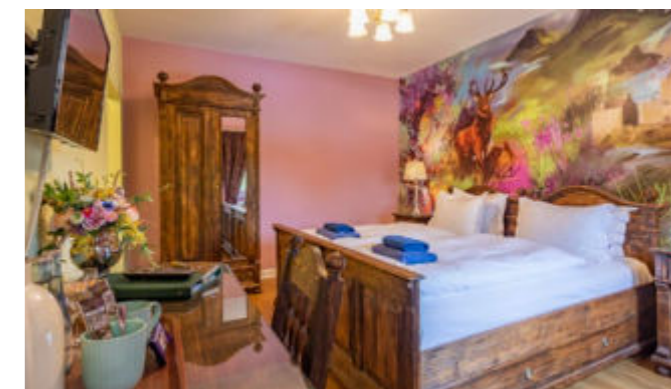


Entfernung von

BN: 29 km	D: 93 km.	K: 56 km.
F: 146 km.	MZ: 135 km.	WI: 117 km.
DO: 138 km.	DU: 116 km.	E: 115 km.

THE LITTLE BRITAIN INN COUNTRY-HOTEL

Bahnhofstr. 12-14 • 53560 Vettelschoß bei Linz am Rhein
Tel: 02645 97562 • info@thelittlebritaininn.com
www.thelittlebritaininn.com





Regionen- und
Gastgeberübersicht
auf Seite 23

DAS SAUERLAND



Foto: Joel Wistehube, Stock.adobe.com

19 LANDHOTEL GRIMMEBLICK

Winterberg-Elkeringhausen

Das „etwas andere“ Erlebnishotel: Das familiengeführte Landhotel Grimmeblick ist quasi Hotel und Heimatmuseum in einem! Hotelier Ed Leenaert ist leidenschaftlicher Sammler - eine Eigenschaft, die er seiner Aussage nach von seiner Mutter geerbt hat. Vor 33 Jahren eröffnete er im Winterberger Stadtteil Elkeringhausen sein Hotel, in das schnell auch Antiquitäten und Liebhaberstücke aus dem Dorfleben und der ganzen Welt eingezogen sind. Seit 13 Jahren ist das Hotel als klimaneutral zertifiziert.

Mit einer großen Sammlung an Kaffeemühlen, Bügeleisen und Gebrauchsgegenständen begeben Sie sich in dem „kleinen Museum“ auf eine Entdeckungsreise in das vorherige Jahrhundert und können mühsam zusammengetragene, teils sehr ausgefallene Exponate bestaunen.

Das „etwas andere“ steht auch für den Wellness- und Massagebereich des Hotels. In der über 1.500 m² großen Innen- und Außenanlage finden Sie eine finnische Sauna aus Bambus, eine Dampfsauna, eine russische Banja, einen Bergquell-Whirlpool, ein Sauerstoff-Vital-Bad, Erlebnisduschen, einen echten Palmensandstrand, Wasserfälle, Ruhebereiche im Orientstil sowie die „Lagune Bar“. Das Schwimmbecken ermöglicht es Ihnen, von innen nach außen zu schwimmen. Ganz neu ist zudem die holzbeheizte Sauna mit Bergwiesen-Heugatter, welches für das richtige Landfeeling sorgt.

Jedes der 16 Zimmer ist individuell und als Themenzimmer einem Land, Kontinent oder einer Region gewidmet - wie Thailand, Afrika, der Toskana oder Brasilien. Das Hotel verfügt über 2 Restaurants: Im Restaurant „Musica“ erwarten Sie internationale Spezialitäten und eine Ausstellung von etwa 90 Musikinstrumenten - darunter einige, die gar nicht mehr gebaut werden. Das Restaurant „La Cabeza“ serviert original mexikanische Gerichte, mit Rezepturen, die teilweise noch von den Inkas stammen!



Entfernung von

BN: 166 km.	D: 175 km.	K: 143 km.
F: 157 km.	MZ: 183 km.	WI: 180 km.
DO: 110 km.	DU: 165 km.	E: 143 km.

LANDHOTEL GRIMMEBLICK

Am langen Acker 5 • 59955 Winterberg-Elkeringhausen
Tel: 02981 92660 • info@grimmeblick.de
www.grimmeblick.de

20 HOTEL JAGDHAUS WIESE

**** superior

Schmallenberg

Absolute Ruhe und intakte Natur so weit das Auge reicht - das sind die ersten Eindrücke, die Ihnen bei Ihrem Besuch im idyllisch gelegenen Hotel Jagdhaus Wiese auffallen werden.

Das traditionsreiche Haus, in dem Familie Wiese-Gerlach in fünfter Generation ihre Gäste empfängt, liegt im malerischen Ort Jagdhaus auf 650 Meter Höhe. Zahlreiche Wanderwege beginnen vor der Haustür, der abwechslungsreiche Rothaarsteig verläuft direkt über die sonnige Hofterrasse des Hotels. Für Wanderer und Radfahrer bieten sich nahezu unbegrenzte Möglichkeiten.

Die Zimmer, Suiten und Ferienwohnungen des Hauses sind mit allem Komfort ausgestattet, den Sie in einem 4-Sterne-Hotel erwarten dürfen. Den eigentlichen Luxus aber stellen die heute selten gewordene Stille und die herrliche Aussicht in das Grün der Sauerländer Berge dar.

Zum Ausspannen besuchen Sie die geschmackvolle Wellnessanlage, die neben einem modernen Schwimmbad über einen großzügigen und neuen Saunabereich mit exklusiver Ruhelounge verfügt.

Die frische Küche verwendet wann immer möglich Produkte der Region. Ein Unterschied, den Sie schmecken werden! Begleitet wird die vielgelobte Küche von einem gut sortierten Weinkeller.



TIPP

Immer auf dem Neuesten sein, was sich im und um das Jagdhaus Wiese tut? Mit dem hoteleigenen AUSZEIT-Magazin - kostenfrei abonnieren unter: www.jagdhaus-wiese.de/de/aktuelles-termine

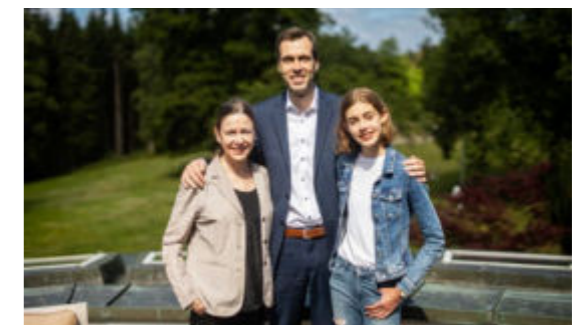


Entfernung von

BN: 133 km.	D: 156 km.	K: 119 km.
F: 162 km.	MZ: 180 km.	WI: 153 km.
DO: 104 km.	DU: 159 km.	E: 138 km.

HOTEL JAGDHAUS WIESE

Jagdhaus 3 • 57392 Schmallenberg
Tel: 02972 3060 • info@jagdhaus-wiese.de
www.jagdhaus-wiese.de





AUSZEIT IM SCHMALLENBERGER SAUERLAND



Bestellen Sie noch heute kostenlos das Magazin „Begegnungen“ unter Tel. 02972 / 97400 oder info@schmallenberger-sauerland.de.

Und damit Sie nicht so lange warten müssen, schauen Sie über folgenden QR-Code direkt hinein:



SCHMALLENBERGER SAUERLAND TOURISMUS

Poststraße 7 • 57392 Schmallenberg • Tel: 02972 97400 • www.schmallenberger-sauerland.de

Ankommen und Wohlfühlen

Bewegung ist ein Multitalent. Sie hilft nicht nur dabei, sich körperlich und geistig fitter zu fühlen. Sie ist eine Lehrmeisterin darin, die eigenen Grenzen kennenzulernen und sie zu überwinden – und sich so selbst besser wahrzunehmen. Bewegung heißt aber auch Begegnung: mit einer Region, die Sie wandernd oder radelnd erkunden können. Mit Gleichgesinnten, mit denen Sie gemeinsam das Draußensein genießen, abenteuerliche Momente teilen und einfach Spaß haben. Entdecken Sie das Schmallenberger Sauerland und die Ferienregion Eslohe für Ihre Auszeit. Ankommen, sich einfach wohlfühlen und verwöhnen lassen.

Begegnungen und Genussmomente

Egal, ob Sie den langersehten Urlaub nachholen oder für eine kleine Auszeit in die Region kommen möchten – die Möglichkeiten sind vielfältig. Das Schmallenberger Sauerland bietet beste Voraussetzungen, um die Sehnsucht nach Natur, Kulinarik und einer Auszeit vom Alltag zu stillen. Ob Sie die Region zu Fuß oder per Rad erkunden, ob Sie lieber bergauf oder bergab streben, ob Sie Genussliebhaber oder Sportskanone sind: Die Region hält eine Fülle an Wegen und Zielen bereit. Freuen Sie sich auf echte Begegnung, auf Zeit für Austausch, auf Gelegenheiten für ein Pläuschchen. Schnallen Sie den Rucksack auf den Rücken und durchstreifen Sie mit Ihrer Familie oder mit Freunden die Wälder. Genießen Sie Aussichten und die Schönheit der Dörfer. Gehen Sie hinaus in die Natur und lassen Sie sich am Abend mit einem schönen Essen verwöhnen, begleitet von einem guten Glas Wein oder einem frisch gezapften Pils. Ehrliche, regionale Küche mit innovativen Ideen, aber ohne Tamtam, wird hier vielerorts geboten. Sie werden überrascht sein, wie gekonnt die Gastgeber Tradition und Moderne sowohl in der Architektur als auch auf der Speisekarte zu einem stimmigen Ganzen verbinden.

Ausgezeichnet wandern

Wandern können Sie genau genommen überall. „Ausgezeichnet“ wandern können Sie im Schmallenberger Sauerland und der Ferienregion Eslohe. Das belegt das Prädikat als erste „Qualitätsregion Wanderbares Deutschland“. Für Sie bedeutet das, vor Ort alles so vorzufinden, wie es das Herz des Wanderers erfreut: vorbildlich gekennzeichnete Wege, Tourentipps für alle Ansprüche und natürlich eine auf Wanderer bestens eingestellte Gastronomie für den zünftigen Einkehrschwung. Da fällt es schwer, aus der Vielzahl der Themenwanderwege eine Empfehlung herauszufiltern. Ein Beispiel sind die Golddorf-Routen: 12 Touren, vorbeiführend an schmucken Fachwerkhäusern und eingebettet in eine Landschaft wie aus dem Bilderbuch. Ebenfalls beliebt: Der WaldSkulpturenWeg, der Sie auf einer Strecke von 23 km wie in einem Freiluftmuseum an elf Skulpturen international bekannter Künstler vorbeiführt. Auch ausgezeichnete Premiumwege wie der „Schwedensteig“, der „Westfelder Antoniussteig“ oder der „Sorper Panoramapfad“ laden dazu ein, die Region zu entdecken. Sie sehen, die Auswahl ist groß.

Panoramareich Rad fahren

Ein leichter Fahrtwind im Gesicht und im Rucksack allerlei Köstlichkeiten für die Rast. So fängt der perfekte Radfahr-Tag an. Vor dem Start steht die Qual der Wahl angesichts der vielen attraktiven Rad-Strecken, die sich bieten. SauerlandRadrिंग, Golddorf-Radroute, Bauernland-Radroute, Rothaar-Radroute – hinter diesen Namen verbergen sich Radstrecken, die Sie entspannt und vor allem eindrucksvoll mit der Region bekanntmachen. Entdecken Sie das Radeln auf ehemaligen Bahntrassen und den besonderen Charme der Sauerländer Gastgeber. Leih-E-Bikes stehen vor Ort zur Verfügung.

HeimatFreu(n)de: Echte Begegnungen erleben

Die Menschen im Schmallenberger Sauerland und der Ferienregion Eslohe lieben ihre Heimat. Sie pflegen und hegen sie und sind mächtig stolz darauf. Wenn Sie die Region kennenlernen und nicht nur besuchen möchten, dann ist ein Plausch mit diesen Menschen genau das Richtige für Sie: Die HeimatFreu(n)de nehmen Sie ganz exklusiv mit zu einer geselligen Wanderung oder zu einer aufregenden Pirsch. Sie führen Sie durch ihr geliebtes Dorf oder zeigen Ihnen inmitten der nächtlichen Landschaft abenteuerliche Galaxien, funkelnde Sterne und benachbarte Planeten. Sie plaudern mit Ihnen beim Gassigehen oder in der Kräuterküche, als würden Sie sich schon ewig kennen.

Lassen Sie sich verwöhnen, freuen Sie sich auf traumhafte Ausblicke und genießen Sie eine wohlige Atmosphäre, die zum Entspannen einlädt. Seien Sie herzlich willkommen – in der Natur und bei Ihrem Gastgeber!

Neue Pfade entdecken

SIEGEN- WITTGENSTEIN VERZAUBERT MIT GRÜN

Ankommen. In der Ruhe des Waldes. Still werden, lauschen – den leisen Geräuschen der Tiere und Pflanzen, eins werden mit der Natur. Neue Pfade entdecken, uralte Wege erwandern und die uralte Erhabenheit der Wälder genießen. Das Herz wird weit, der Kopf frei. Willkommen in Siegen-Wittgenstein.

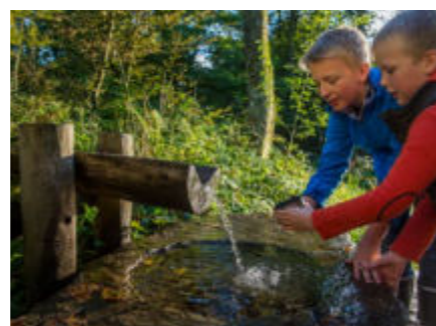
Sie sind am liebsten im Grünen unterwegs? Die Natur in der waldreichsten Region Deutschlands lockt mit knorrigen Bäumen, verwunschenen Tälern, malerischen Graslandschaften mit Weidetieren, Höhenzüge, Mittelgebirgslandschaften und sanften Hügeln. Entdecken Sie idyllische Orte mit Fachwerkhäusern, beschauliche Dörfer oder imposante Schlösser!

Hier können Sie den lustig zwitschernden Vögeln oder dem Plätschern der Bäche lauschen. Mystische Quellen zaubern Wasser

aus der Erde hervor, leise murmelnd, während über Ihrem Kopf die Blätter rauschen und sich die Baumkronen im Wind wiegen. Idylle pur.

Der Rucksack wird bei Ihnen oft gepackt und Sie lieben Wanderungen? Auch dann sind Sie in Siegen-Wittgenstein genau richtig. Der Rothaarsteig führt von Brilon im Sauerland über das Wittgensteiner Bergland, das Siegerland bis nach Dillenburg in Hessen. Nicht umsonst wird der 154 Kilometer lange Fernwanderweg als einer der schönsten in Deutschland bezeichnet und hat den Beinamen „Weg der Sinne“. Wenn Sie nicht ganz so weit laufen wollen, bieten die Rothaarsteig-Spuren wunderbare Tagestouren.

Neugierig geworden? Dann auf nach Siegen-Wittgenstein!



22

HOF KILBE

Bad Berleburg

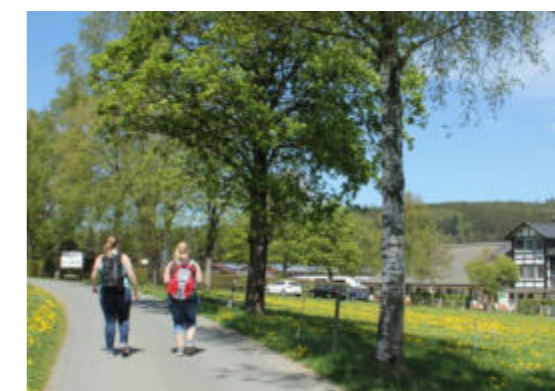
Seit mehr als 50 Jahren ist der Hof Kilbe ein Urlaubs-Bauernhof, auf dem sich sowohl Naturliebhaber und Wanderer als auch Familien mit Kindern rundum wohlfühlen. Erholung und Wohlbefinden stehen auf dem Hof Kilbe an erster Stelle – das belegt auch das DLG-Gütezeichen für „Urlaub auf dem Bauernhof“, mit dem der Hof seit 1970 regelmäßig ausgezeichnet wird.

Direkt „ab Hof“ erwarten Sie viele gekennzeichnete Wanderwege in der wunderschönen Natur des Wittgensteiner Berglandes. Der Rundwanderweg nach Berghausen und Bad Berleburg und der Ederhöhenweg bieten herrliche Ausblicke. Ganz in der Nähe können Sie auf dem Rothaarsteig, im Waldskulpturenpark und auf vielen weiteren Strecken die Umgebung erkunden.

Regelmäßig finden auf dem Hof verschiedene Aktivitäten statt. Dazu gehören gemeinsames Grillen und Waffelbacken auf offenem Feuer, Trecker-Planwagenfahrten, Hofführungen, knisternde Lagerfeuer und vieles mehr. Auch Mithelfen ist kein Problem! Beim Tiere füttern, Eier sammeln oder Mitfahren auf dem Trecker erleben Sie das Bauernhofleben hautnah!

Nach einem ereignisreichen Tag entspannen Sie im Kaminzimmer, auf der Terrasse oder in der hauseigenen Sauna. Oder machen Sie es sich auf einem der Liegestühle auf der Wiese bequem. Die gutbürgerliche Küche verwöhnt Sie auf Wunsch mit Frühstück oder Halbpension. Dazu werden ausgewählte hofeigene Produkte verwendet.

Die liebevoll eingerichteten Apartments sind alle mit feststehenden Betten mit rückschonenden Matratzen und höhenverstellbaren Fuß- und Kopfteilen, Satelliten-TV, WLAN, separatem Badezimmer mit Dusche/WC sowie Schminkspiegel und Föhn ausgestattet. Zur Ausstattung gehören ebenfalls Bettwäsche und Handtücher. Für Selbstversorger werden täglich frische Eier, Milch, Brötchen und andere Köstlichkeiten bereitgehalten.



Entfernung von

BN: 123 km.	D: 155 km.	K: 119 km.
F: 147 km.	MZ: 162 km.	WI: 144 km.
DO: 115 km.	DU: 176 km.	E: 155 km.

HOF KILBE

Bauernhof Pension • Am Kilbe 1
57319 Bad Berleburg • Tel: 02751 5409
info@hof-kilbe.de • www.hof-kilbe.de



Regionen- und
Gastgeberübersicht
auf Seite 23

DAS SIEBENGEIRGE

Wein- & Wanderparadies



Infos zu Wein & Wandern unter www.siebengebirge.de

Wingut Knupp



Kay Weine / Wingut Pieper / Wingut Blöser

TOURISMUS SIEBENGEIRGE GMBH

Drachenfelsstraße 51 • 53639 Königswinter • Tel: 02223 917711 • info@siebengebirge.de • www.siebengebirge.de



DRACHENFELSBahn

Königswinter

Eine Fahrt mit Deutschlands ältester Zahnradbahn ist ein Erlebnis und eine bequeme Aufstiegsmöglichkeit auf den legendären Drachenfels. Auf der 1,5 Kilometer langen Strecke überwindet die Bahn mühelos Steigungen von bis zu 20%. Während der Fahrt auf den 321 Meter hohen Berg bieten sich dem Fahrgast atemberaubende Aussichten in das romantische Rheintal.

Seit ihrer Fertigstellung 1883 - damals noch mit einer Dampflokomotive - bringt die Bahn Touristen auf den Drachenfels. Seitdem hat sich viel getan: 2005 wurde die alte Talstation zum Tourismus-Bahnhof umgebaut. Im Zuge der umfassenden Restaurierung von Schloss Drachenburg wurde 2011 die Mittelstation grundlegend erneuert. Sie bietet die Möglichkeit eines Zwischenstopps für die Besichtigung des Schlosses sowie der Nibelungenhalle mit ihrem Reptilienzoo. 2011-2014 wurde schließlich das Drachenfels-Plateau neugestaltet, der alte Betonbau aus den 1970er Jahren abgerissen und durch einen lichtdurchfluteten Glaskubus ersetzt.

So bietet sich heute mit dem Tourismus-Bahnhof, der erneuerten Mittelstation und dem neu gestalteten Drachenfels-Plateau ein eindrucksvolles Gesamterlebnis.

Fertigstellung 1883
**DEUTSCHLANDS
ÄLTESTE ZAHNRADBahn**



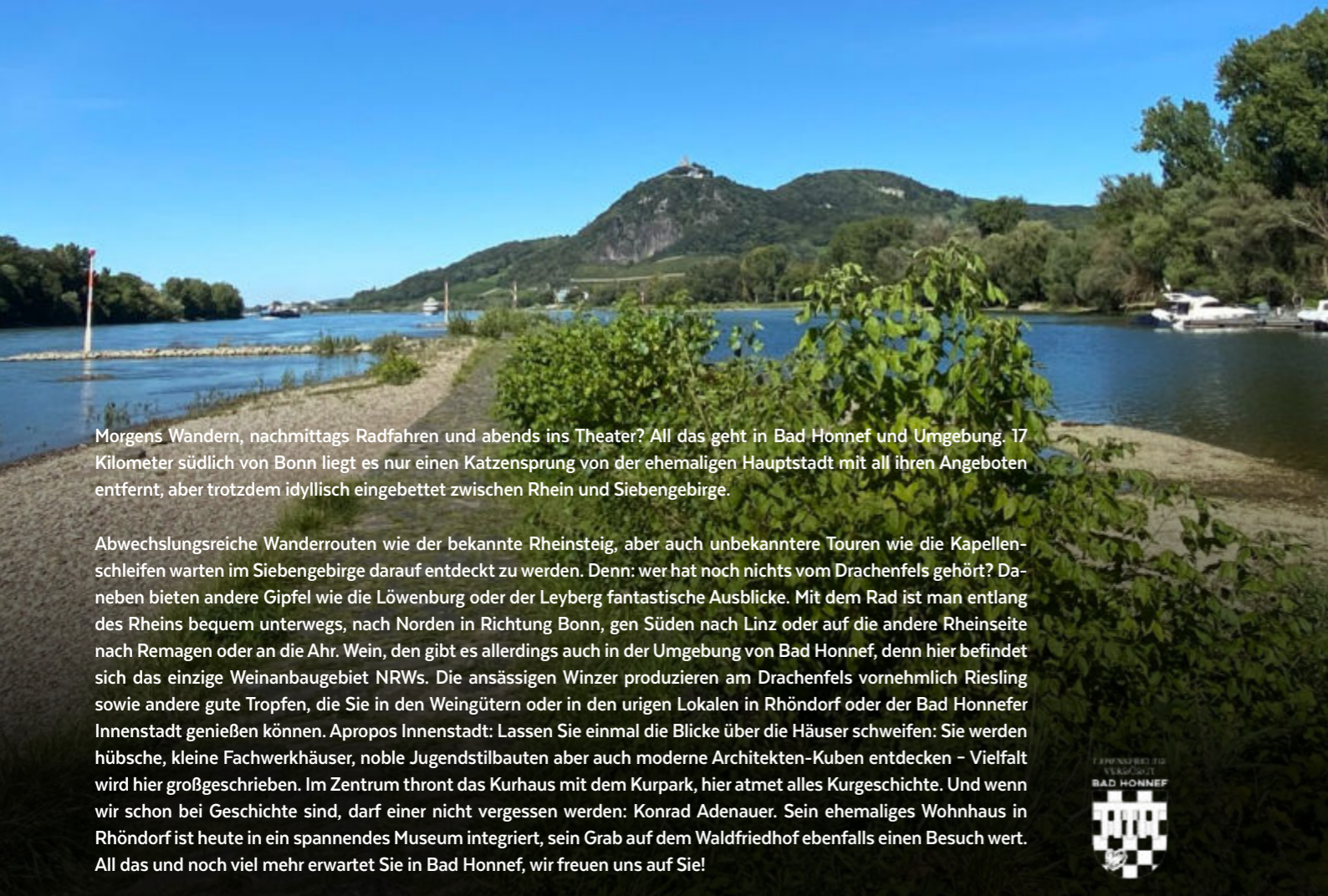
BERGBAHNEN IM SIEBENGEIRGE AG

Drachenfelsstraße 53 • 53639 Königswinter
Tel: 02223 92090 • info@drachenfelsbahn.de
www.drachenfelsbahn.de



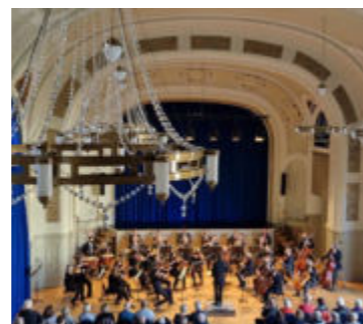
BAD HONNEF

Auszeit am Rhein und im Siebengebirge



Morgens Wandern, nachmittags Radfahren und abends ins Theater? All das geht in Bad Honnef und Umgebung. 17 Kilometer südlich von Bonn liegt es nur einen Katzensprung von der ehemaligen Hauptstadt mit all ihren Angeboten entfernt, aber trotzdem idyllisch eingebettet zwischen Rhein und Siebengebirge.

Abwechslungsreiche Wanderrouten wie der bekannte Rheinsteig, aber auch unbekanntere Touren wie die Kapellenschleifen warten im Siebengebirge darauf entdeckt zu werden. Denn: wer hat noch nichts vom Drachenfels gehört? Daneben bieten andere Gipfel wie die Löwenburg oder der Leyberg fantastische Ausblicke. Mit dem Rad ist man entlang des Rheins bequem unterwegs, nach Norden in Richtung Bonn, gen Süden nach Linz oder auf die andere Rheinseite nach Remagen oder an die Ahr. Wein, den gibt es allerdings auch in der Umgebung von Bad Honnef, denn hier befindet sich das einzige Weinanbaugebiet NRWs. Die ansässigen Winzer produzieren am Drachenfels vornehmlich Riesling sowie andere gute Tropfen, die Sie in den Weingütern oder in den uralten Lokalen in Rhöndorf oder der Bad Honnefer Innenstadt genießen können. Apropos Innenstadt: Lassen Sie einmal die Blicke über die Häuser schweifen: Sie werden hübsche, kleine Fachwerkhäuser, noble Jugendstilbauten aber auch moderne Architekten-Kuben entdecken – Vielfalt wird hier großgeschrieben. Im Zentrum thront das Kurhaus mit dem Kurpark, hier atmet alles Kurgeschichte. Und wenn wir schon bei Geschichte sind, darf einer nicht vergessen werden: Konrad Adenauer. Sein ehemaliges Wohnhaus in Rhöndorf ist heute in ein spannendes Museum integriert, sein Grab auf dem Waldfriedhof ebenfalls einen Besuch wert. All das und noch viel mehr erwartet Sie in Bad Honnef, wir freuen uns auf Sie!



Insel Grafenwerth / Weingut Pieper / Winter am Markt / Beethoven Orchester im Kurhaus

STADTINFORMATION BAD HONNEF

Rathausplatz 1 • 53604 Bad Honnef • Tel.: 02224 9882746 • stadtinformation@bad-honnef.de • www.meinbadhonnef.de

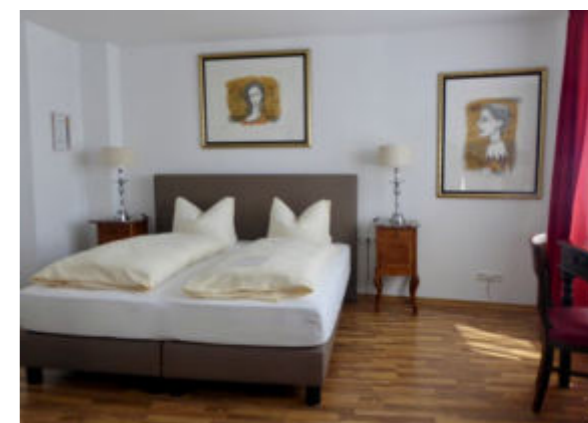
21 HOTEL WEINHAUS HOFF

Bad Honnef-Rhöndorf



Inmitten von Weinbergen, in einmaliger und ruhiger Lage in Bad Honnef-Rhöndorf am Fuße des Drachenfels, befindet sich das Hotel Weinhaus Hoff. Das familiär und persönlich geführte Hotel verfügt über insgesamt 16 Zimmer, darunter auch ein großes Apartment, 4 Einzelzimmer und zwei größere Doppelzimmer, die auch als Familienzimmer nutzbar sind. An den hellen Frühstücksraum mit Wintergarten und Terrasse grenzt ein großer Garten, der zum Entspannen einlädt.

Die individuell eingerichteten Zimmer sind ausgestattet mit Dusche und WC, Flatscreen Kabel TV, kostenlosem WLAN, Föhn, Safe und Kinderbett (auf Anfrage). Hunde sind nach Anmeldung im Hotel herzlich willkommen. Das Restaurant „Casalinga“ (ital. Hausfrau) mit italienischer Hausfrauenküche lässt kulinarisch keine Wünsche offen.



Rhöndorf lädt eingebettet in den Naturpark Siebengebirge zum Wandern und Radfahren auf unzähligen, gut ausgewiesenen Wegen ein. Bekanntheit hat der idyllische Ortsteil auch als Wohnsitz des ersten Bundeskanzlers Dr. Konrad Adenauer erlangt.

Empfehlenswert ist ein Spaziergang am „Vater Rhein“, der zu jeder Jahreszeit einen erhebenden An- und Ausblick bietet. Die Rheinpromenade ist für Spaziergänger und Fahrradfahrer in wenigen Minuten zu erreichen, eine Schiffstour auf dem Rhein hat bei fast jedem Wetter seinen Reiz.



Die fußläufig entfernten Haltestellen der Straßenbahn und der Deutschen Bahn ermöglichen eine unkomplizierte Anreise mit öffentlichen Verkehrsmitteln. Zudem ist Rhöndorf leicht über die Bundesstraße 42 erreichbar.

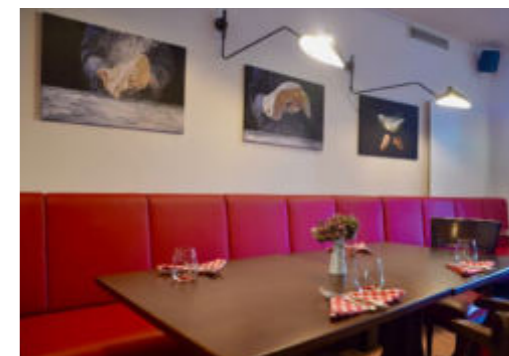


Entfernung von

BN: 16 km.	D: 81 km.	K: 42 km.
F: 158 km.	MZ: 147 km.	WI: 128 km.
DO: 124 km.	DU: 103 km.	E: 101 km.

HOTEL WEINHAUS HOFF

Löwenburgstraße 18 • 53604 Bad Honnef-Rhöndorf
Tel: 02224 2342 • info@hotel-weinhaus-hoff.de
www.hotel-weinhaus-hoff.de





DER WESTERWALD



23

HOTEL HEINZ

**** superior

Höhr-Grenzhausen

Willkommen zum Wohlfühlen! Im Hotel Heinz finden Sie beste Voraussetzungen für einen erholsamen Kurzurlaub, romantische Tage zu zweit und eine intensive Auszeit allein. Das seit drei Generationen familiengeführte Hotel hat sich mit den Jahren stetig weiterentwickelt und zählt heute zu den vielseitigsten Wellnesshotels in Deutschland. Als reizvolle Symbiose aus Gebäudeteilen der Jahrhundertwende und zeitgemäßen Anbauten hat Familie Heinz ein stilvolles Gesamtambiente geschaffen.

Zentral und doch mitten in der Natur. Das Hotel liegt eingebettet in eine verschwenderisch schöne Naturlandschaft im rheinischen Westerwald, hoch über der Kannenbäckerstadt Höhr-Grenzhausen und nah bei Koblenz, Rhein und Mosel.

Entspannung pur. Die Wellness-Abteilung zählt mit ihrem herausragenden Angebot zu einer der vielfältigsten Deutschlands. Ganz gleich, ob Sie "nur" schwimmen, saunieren und die Ruhe im Wellness-Garten genießen möchten, oder ob Sie sich von Kopf bis Fuß mit entspannenden Anwendungen verwöhnen lassen wollen: Die Möglichkeiten in der großzügigen Wellness-Anlage inmitten wunderschöner Natur sind vielfältig von A wie Aroma-Sauna bis Z wie Zitronenverbene-Peeling.

Kulinarisch genießen! Lassen Sie sich verwöhnen von der hervorragenden Frischeküche, die mit modern interpretierten Klassikern aus hochwertigen regionalen Produkten überzeugt. Abgerundet wird das kulinarische Angebot von einer erstklassigen Weinkarte und süßen Köstlichkeiten aus der hauseigenen Konditorei.

Wohnen im Hotel Heinz. Schicke Wohlfühlzimmer mit individueller Einrichtung, gemütlich warm oder stylish-modern – ganz nach Wunsch als kleineres Basic-Zimmer oder mit großem Raumangebot, zum Teil mit Balkon und herrlichem Ausblick über Koppeln und Wälder.



Entfernung von

BN: 70 km.	D: 138 km.	K: 100 km.
F: 111 km.	MZ: 109 km.	WI: 76 km.
DO: 181 km.	DU: 160 km.	E: 160 km.

HOTEL HEINZ

Bergstraße 77 • 56203 Höhr-Grenzhausen

Tel: 02624 94300 • info@hotel-heinz.de

www.hotel-heinz.de



AUSFLUGSTIPP

VON WESTERWÄLDER ORIGINALEN und edlen Destillaten

Wie entsteht ein Destillat? Welche Aromen entwickeln sich beim Einmaischen von Getreide oder Obst? Was passiert, wenn man Käse und Brand kombiniert? Welche Temperatur - und welches Fass - braucht ein Whisky, um zu reifen?

Das Team der BIRKENHOF-BRENNEREI bringt den Besuchern des Hauses die ungewöhnliche Welt edler Destillate näher. Eine Tour durch die „Manufaktur des guten Geschmacks“ beinhaltet neben einem ausführlichen Blick in Destillerie und Whisky-Warehouse auch eine Verkostung der Produkte des Hauses. Einblicke in ein echtes Kunst-Handwerk, das viel Knowhow mit High-Tech und hochprozentigem Genuss kombiniert.

Als Familienunternehmen blickt die BIRKENHOF-BRENNEREI 2023 auf 175 Jahre Geschichte zurück: Man kombiniert erfolgreich Tradition und Moderne und bringt mit der Edelbrand- und Whisky-Destillerie des Hauses „neue Traditionen in alte Fässer“.

2015 wurde das Stammhaus auf dem Birkenhof in Nistertal um ein großes Besucherforum erweitert, in dem auch das Herzstück des Unternehmens, eine Whisky-Destille (Pot-Still) aus glänzendem Kupfer ihren Platz gefunden hat. Hier entstehen die neuen Jahrgänge der FADING HILL-Whiskys - Single Malt, Single Rye und Single Malt Peated Editions - einem besonderen Stück Westerwald.

Gäste erleben eine „Destillerie zum Anfassen und Erleben“; barrierefrei, innovativ und informativ. Durch die Verbindung von historischer Kornbrennerei, Forum, Destille und Whisky-Warehouse wird dem Besucher ein intuitiver Zugang zum Thema Destillerie ermöglicht. Verschiedene Herstellungsverfahren werden vorgestellt und grundlegende Themen wie Sensorik und Rohstoffauswahl leicht erfassbar beleuchtet.

Hier gehen Besucher auf eine Entdeckungsreise in einer der besten Destillieren des Landes (Frankfurt International Trophy 2022 und 2023): Bei einem Blick hinter die Kulissen der BIRKENHOF-BRENNEREI erfährt der Gast exzellente Brennkunst mit allen Sinnen.

Große Ehre, großer Preis

Die Destillerie in Nistertal gewinnt die erste Auszeichnung, die je an eine Brennerei vergeben wurde. Es ist der erste Große Staatsehren-

preis, den das Land Rheinland-Pfalz überhaupt an eine Destillerie verleiht. Winzern und Weingütern wurde diese Ehre regelmäßig zuteil; für Brennereien ist es 2023 eine Premiere. Da die Birkenhof-Brennerei im vergangenen Jahrzehnt insgesamt sieben Mal den Staatsehrenpreis gewinnen konnte, wurde sie nun mit dem 1. Großen Staatsehrenpreis des Landes prämiert.

Ganz richtig liegt die Nistertaler Brennerei sicher auch mit ihrem Vogelbeerbrand aus der Serie der exklusiven Edelbrände. Dieser gewann kürzlich bereits zum dritten Mal in Folge den Titel „Siegerbrand des Jahres“ in der Kategorie Wildfrüchte der Landwirtschaftskammer Rheinland-Pfalz.

Hochprozentig genießen, ganz entspannt zuhause

Whisky, Gin oder holzfassgelagerte Schätze aus dem Warehouse? Die Birkenhof-Brennerei bietet eine bequeme Alternative zur Verkostung ihrer Produkte vor Ort an: Mit der @Home-Tasting-Serie haben Kunden die Möglichkeit, die Destillate der Brennerei ganz entspannt zuhause zu probieren. Das Besondere: Die Tastings werden auf Wunsch zu bestimmten Terminen virtuell moderiert und begleitet.

Online im Webshop der Destillerie bestellt, kommen die Sets hochwertig verpackt und komplett mit Tasting-Note-Bogen und -vorbereitung von den Destillateurmeistern des Hauses - mit jeweils fünf edelsten Tropfen aus dem Warehouse des Unternehmens. Beim gemeinsamen virtuellen Tasting wird dann entspannt und genussvoll herausgearbeitet, welche Aromen und Geschmacksrichtungen die Gäste beim Verkosten in der Nase und am Gaumen erleben.

Es stehen drei @Home-Tastings zur Auswahl: Ob Whisky-Tasting, Gin-Tasting oder ein Ausflug in die Welt der holzfassgelagerten Schätze aus dem Warehouse: Jedes ein genussreiches Erlebnis. Eine Entdeckungstour in die Welt hochprozentiger Spezialitäten, die auch als Team- oder Freundeskreis-Event viel Spaß macht.

Die erstklassigen Destillate der Destillerie gibt es im gut sortierten Einzelhandel ebenso wie online unter www.birkenhof-brennerei.de



BIRKENHOF BRENNEREI GMBH

Auf dem Birkenhof
57647 Nistertal
Tel: 02661 982040
besuch@birkenhof-brennerei.de

www.birkenhof-brennerei.de

DAS WIEDTAL

Komm mal runter!

Das Wiedtal und das Rengsdorfer Land liegen mitten im Naturpark Rhein-Westerwald zwischen RheinSteig und WesterwaldSteig. Rund um die quirlige Wied finden Genusswanderer die Kulisse für einen traumhaften Wanderurlaub. Ob an der Wiedpromenade in den staatlich anerkannten Luftkurorten des Tales, in den romantischen Seitentälern mit einsamen Pfaden oder rund um den heilklimatischen Kurort Rengsdorf – hier ist für alle Wanderer etwas dabei. Das Highlight sind die ausgezeichneten Qualitäts- und Premiumwege, die drei „Wäller Touren“ Bärenkopp, der Klosterweg und die Iserbachschleife.

Das Wiedtal hält mit dem „Wied-Radweg“ einen tollen Fahrradweg auf knapp 100 km bereit. Vom 1. Advent bis Ende Januar präsentiert sich Waldbreitbach jährlich als Weihnachtsdorf mit Krippenwegen.

Die Restaurants bieten regionale Speisen aus dem Westerwald und dem Rheintal an. Eine große Auswahl an Hotels, Ferienwohnungen, Gasthöfen, Campingplätzen und Wohnmobilstellplätzen rundet das Angebot ab. Kostenfreie Prospekte gibt es beim Touristik-Verband Wiedtal e.V. in Waldbreitbach, Kontaktdaten siehe unten.

Malberg, Wiedtal



SchausLand Rengsdorf / Camping im Wiedtal/
Weihnachtsdorf Waldbreitbach

TOURISTIK-VERBAND WIEDTAL E.V.

Neuwieder Straße 61 • 56588 Waldbreitbach • Tel: 02638 4017 • info@wiedtal.de • www.wiedtal.de

24

ROSA FLESCH HOTEL UND TAGUNGSZENTRUM

Waldbreitbach

Entdecken Sie die landschaftliche Schönheit des mittleren Wiedtals und erleben Sie die besondere Spiritualität auf dem Waldbreitbacher Klosterberg!

Mitte des 19. Jahrhunderts entstand hier die Ordensgemeinschaft der Franziskanerinnen von Waldbreitbach. Für die Ordensgründerin, die selige Rosa Flesch, waren Lernen und Wissen immer wichtig. Und so steht das Hotel und Tagungszentrum ganz in der Tradition der Ordensgemeinschaft. Abseits von Lärm und Hektik des Alltags finden Sie hier die optimalen Bedingungen für ein Auszeit-Wochenende, ein paar Tage Kurzurlaub sowie für Seminare, Tagungen und Konferenzen.

Das Haus verfügt über 30 moderne Zimmer, ausgestattet mit Dusche, WC, Haartrockner, Schreibtisch, Flachbildfernseher, SAT-TV, Telefon und Safe. Hier finden Sie die nötige Ruhe und Entspannung.

Im Restaurant Klosterbergterrassen können Sie nicht nur eine hervorragende Küche genießen, sondern auch eine wunderschöne Aussicht auf das Wiedtal. Das Restaurant eignet sich mit seinen Räumlichkeiten auch für Familienfeiern und Jubiläen. Für Besuchergruppen, die herzlich willkommen sind, gibt es besondere Programm- und Verpflegungsangebote. In den Sommermonaten lässt es sich auf der Außenterrasse bei Kaffee und Kuchen sowie kleinen Gerichten entspannen.

Die Klostergärten laden zum Spazieren und Verweilen ein. Hier können Sie zahlreiche Kräuter und Pflanzen entdecken. Auf den Premium-Wanderwegen, wie zum Beispiel dem Klosterweg, lernen Sie die einmalige Natur des Wiedtals und die abwechslungsreiche Landschaft des Naturparks Rhein-Westerwald kennen.

Im Klosterladen und der Klosterbuchhandlung erhalten Sie ein ausgewähltes Sortiment an klösterlichen und fair gehandelten Produkten, religiösen Artikeln, Grußkarten, Geschenken, Kunsthandwerk und Büchern.



Entfernung von

Bonn:	44 km	Frankfurt:	139 km
Köln:	75 km	Mainz:	115 km
Düsseldorf:	111 km	Wiesbaden:	114 km

ROSA FLESCH HOTEL UND TAGUNGSZENTRUM

Margaretha-Flesch-Straße 12 • 56588 Waldbreitbach

Tel: 02638 813020 • info.rft@marienhaus.de

www.rosa-flesch-tagungszentrum.de



FRANKEN UND DIE OBERPFALZ

...wenn es mal etwas weiter weg sein darf!



Neben den Hotels und Regionen im Umkreis der Großstädte an Rhein, Main und Ruhr gibt es viele weitere Auszeit-Oasen in Deutschland, die es zu entdecken lohnt. In unserer neuen Rubrik wechseln wir ausnahmsweise mal die Perspektive und stellen Ihnen ab sofort in jeder Ausgabe zwei ausgewählte Tipps vor, wenn es mal etwas weiter weg sein darf.

25

LANDHOTEL- GASTHOF BÖHM

Roth / Rothaurach

Gastfreundschaft aus Tradition. Unmittelbar vor den Toren der Kreisstadt Roth, inmitten des Fränkischen Seenlandes und der Metropolregion Nürnberg beheimatet, befindet sich das traditionsreiche Landhotel-Gasthof Böhm. Die historische Stadt Roth ist reich an Zeugnissen vergangener Epochen, von zahlreichen Fachwerkhäusern, malerischen Gassen bis zum wunderschönen Riffelmacherhaus am Marktplatz. Als Teil der Hotelkooperation „FOR YOU Hotels“ bietet das Hotel einen Wohlfühlort aus Leidenschaft.

Seit dem 16. Jahrhundert befindet sich das Anwesen in Familienbesitz und wurde von Generation zu Generation mit viel Engagement weitergeführt. Heute bietet das Landhotel mit angeschlossenem Gasthof gemütliche Gästezimmer, Speisen gutbürgerlicher Küche und modern ausgestattete Räumlichkeiten für Feste und Veranstaltungen.

Die komfortablen Zimmer in den Kategorien „Standard“, „Komfort“ und „Luxhaus“ sind alle mit Dusche/WC/Telefon/TV und kostenfreiem WLAN ausgestattet. Gut ausgeruht können Sie sich nach Herzenslust an dem reichhaltigen Frühstücksbuffet bedienen.

Im Restaurant wählen Sie aus einer reichhaltigen Speisekarte, verfeinert mit fränkischen Schmankerln und Gerichten der Saison. Der „Warenkorb der Jahreszeiten“ wird von heimischen Erzeugern stets neu befüllt. Für Festlichkeiten jeder Art ist das Landhotel mit seinen vielfältigen Räumlichkeiten gut gerüstet, von kleinen Feiern bis hin zu größeren Veranstaltungen.

Neben einem Fitnessbereich mit Hometrainer erwartet Sie im Haus auch eine entspannende Sauna, eine Infrarotkabine und ein atmosphärisches Dampfbad. Auf Wunsch werden auch gerne Massageterminale für Sie organisiert.



Entfernung von

BN: 405 km	D: 478 km.	K: 423 km.
F: 241 km.	MZ: 292 km.	WI: 272 km.
DO: 472 km.	DU: 494 km.	E: 499 km.

LANDHOTEL-GASTHOF BÖHM

Schwabacher Straße 1-3 • 91154 Roth / Rothaurach

Tel: 09171 97150 • info@zumboehm.de

www.zumboehm.de



BIERSTADT AMBERG

Ein Geheimtipp für Genießer im Herzen der Oberpfalz! Bierstadt, Hochschulstadt, mittelalterliches Kleinod, Luftkurort – Amberg ist so viel, aber das Wichtigste: Amberg ist eine liebenswerte Stadt. An allen Ecken kann man das entspannte Lebensgefühl spüren.

Amberg ist Bierstadt. 6 Brauereien und 500 Jahre Biertradition. Nirgendwo in der Oberpfalz ist die Brauereidichte pro Einwohner größer als hier in dem Kleinod an der Vils.

Amberg ist Mittelalterstadt. Die Stadt zählt mit ihrer noch fast vollständig erhaltenen Stadtmauer zu den besterhaltensten mittelalterlichen Stadtanlagen Europas. Im Mittelalter war Amberg sogar die Hauptstadt der Oberen Pfalz.

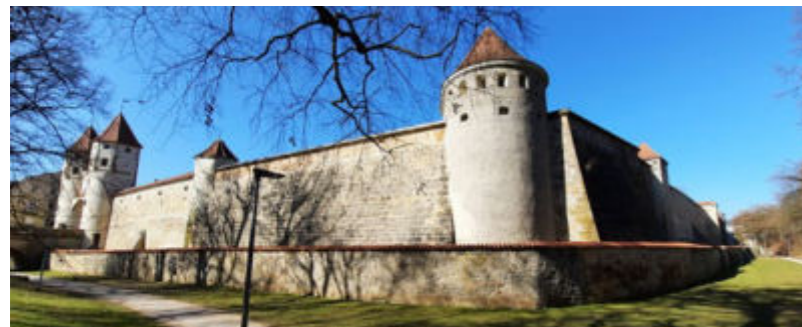
Amberg ist Luftkurort. Ja richtig – nicht Luftkurort, sondern der einzige Luftkurort in Deutschland. Das privat initiierte Luftmuseum lädt zu einem Besuch ein.

Amberg ist Kultur- und Theaterstadt. Das Stadttheater ist eines der ältesten und schönsten Kleintheater in Deutschland und das Freilichttheater „Winterkönig“ zieht alle fünf Jahre eine große Anzahl an Besuchern nach Amberg. 2024 findet das Spektakel von 30. Mai bis 15. Juni im ehemaligen Landesgartenschau Gelände statt. Auch die Kunstszene lebt in Amberg, viele Künstler leben und arbeiten hier.

Amberg ist Radstadt. Neben den großen Radrouten wie dem beliebten 5-Flüsse-Radweg gibt es jede Menge kurze und längere Rundtouren durch die abwechslungsreiche Landschaft des Amberg-Sulzbacher-Landes.

Amberg ist Genussort. Und das sogar mit Auszeichnung aus dem Jahr 2018. Aber genießen kann man nicht nur das leckere Bier und die Oberpfälzer Schmankerl, sondern auch Oberpfälzer Lebensart, Ruhe, Natur, Kunst, Kultur, ... ein echter Genuss eben.

Foto: Nablaurger Tor © MG Fotografie, Michael Golinski



Fotos: Stadtmauer © Stadt Amberg, Kober / Amberg © Dietmar Dengler

TOURIST-INFORMATION STADT AMBERG

Hallplatz 2 • 92224 Amberg • tourismus@amberg.de • www.tourismus.amberg.de

26

HOTEL BRUNNER

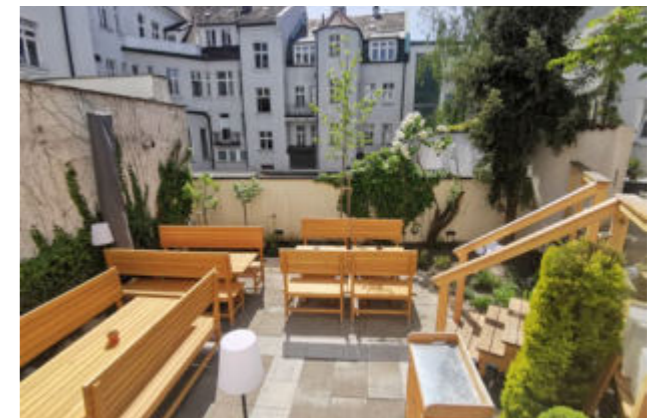
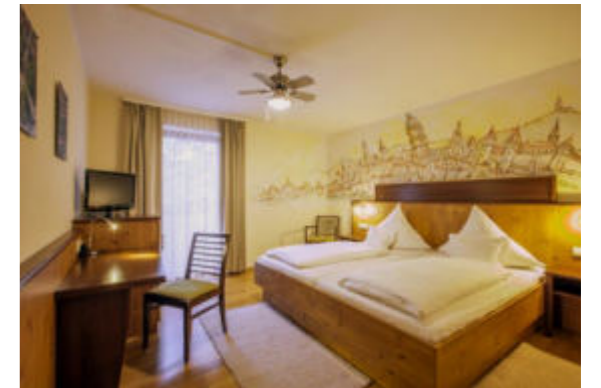
Amberg

Genuss, Kultur und Entspannung: Das familiengeführte Hotel kombiniert ausgesuchte Gastlichkeit, besten Service und exklusive Kunst zu einem einmaligen Übernachtungserlebnis. Im Jahre 1958 auf dem Gelände des sagenumwobenen „Teufelsbäck“ erbaut und zunächst von der Familie Brunner geführt, wurde das Hotel 1978 von der Familie Schatz übernommen und wird heute bereits in zweiter Generation weitergeführt. Als Teil der Hotelkooperation „FOR YOU Hotels“ bietet das Hotel einen Wohlfühlort aus Leidenschaft.

Die direkte Nähe zur Amberger Altstadt, die zu den besterhaltenen mittelalterlichen Stadtanlagen Europas zählt und der kurze Gehweg vom Bahnhof machen es zu einem idealen Anlaufpunkt für Jedermann. Die Region Amberg-Sulzbach verfügt zudem über hervorragend ausgebaute Radwanderwege. Als Partner von Bett+Bike können Sie sich sicher sein, dass Ihnen der Komfort und Service geboten wird, den Sie nach einer Radtour verdienen. Ihr Zweirad wird verwöhnt mit einer überdachten Garage und einer „Fahrradwaschstraße“.

Im Hotel erwarten Sie moderne, stilvoll eingerichtete und ruhig gelegene Einzelzimmer, Doppelzimmer und Suiten. Als besonderes Highlight übernachten Sie in einzigartigen Kunstzimmern. Künstler aus Amberg und Umgebung schufen echte Kunstwerke, die zum Entspannen, Träumen und Erleben einladen.

Jeden Morgen dürfen Sie sich auf ein Frühstücksbuffet aus regionaler und mediterraner Küche freuen. So starten Sie perfekt in den Tag! Am Abend sind Sie eingeladen, die Bar „Atelier Teufelsbäck“ sowie den gemütlichen Biergarten zu besuchen. Frisch gezapftes Bier, erlesene Weine, kreative Cocktails sowie kleine Snacks erwarten Sie. Freuen Sie sich auf Ihre Pause vom Alltag!



Entfernung von

BN: 449 km	D: 504 km.	K: 466 km.
F: 284 km.	MZ: 319 km.	WI: 315 km.
DO: 499 km.	DU: 521 km.	E: 526 km.

HOTEL BRUNNER

Batteriegasse 3 • 92224 Amberg
Tel: 09621 4970 • info@hotel-brunner.de
www.hotel-brunner.de

Bildrechte (sofern nicht am Bild direkt angegeben)

Titel: Klaus-Peter Kappest, Germany

S. 15: Rhein-Voreifel Touristik e.V.

S. 16: (Außenansicht Foto): Bildkraftwerk/Bernd Lammel/DEU/Bonn/Kunst- und Ausstellungshalle der Bundesrepublik Deutschland

S. 20: (Foto oben und Mitte): www.jenkosternberg.de

S. 28: Dominik Ketz

S. 32: art4stock, istockphoto

S. 34: (Sauna und Hängematte): Christopher Arnoldi

S. 35: (Foto unten): Andreas Pollok

S. 41: www.l-hf.de

S. 47: Salomé Weber

S. 51: (zweites und drittes Foto): Ferdinand Graf Luckner

S. 53: (Zimmerfotos): Erik Spilles

S. 56: (erstes, drittes und viertes Foto): Fotografie Steffi Rost

S. 57: (Foto unten): Rake Hora

S. 58-59: (drei kleine Fotos): Klaus-Peter Kappest

S. 58-59: (großes Foto): sabrinity

S. 60: (großes Foto): Achim Meurer, Kreis Siegen-Wittgenstein, REACT-EU

S. 60: (Schlosspark mit Familie): Tina Scheffler, BLB-Tourismus GmbH

S. 60: (Freudenberg): Achim Meurer, Touristikverband Siegerland-Wittgenstein e.V.

S. 60: (Siegquelle): Klaus-Peter Kappest, TVSW

S. 63: viskom design · Bernd Rommelrath

S. 66: Dominik Ketz

S. 67: (erstes Foto): Rene Urnersbach

S. 69: (Foto oben): j-Willwacher

S. 69: (Fotos Mitte und unten): ImKinoDas

S. 70: (Foto unten links): floriantrykowski.de

S. 70: (Fotos unten Mitte und rechts): Andreas Pacek

S. 73: (Foto unten): David Haas Via Studios

S. 75: (drittes Foto): Breunig-Fotografie

S. 76: ©ON-Photography - stock.adobe.com

IMPRESSUM

Herausgeber:

Rheinland Tourismus GmbH

Thomas von dem Bruch (ViSdP)

An den Drei Eichen 18

53757 Sankt Augustin

Tel: 02241 9110068

E-Mail: info@rheinland-tourismus.de

Redaktion:

Miriam von dem Bruch

Thomas von dem Bruch

Miriam Sommer

Gestaltung:

w10b designstudio, Königswinter

Catherine Lubbers

Tel: 02223 9096616

mail@w10b.de

www.w10b.de

Vertrieb und Anzeigen:

Thomas von dem Bruch

Erscheinung: 1 x jährlich

Haftung:

Trotz sorgfältiger Bearbeitung kann keine Haftung für die Richtigkeit von Veröffentlichungen übernommen werden.

Copyright:

© 2024 Rheinland Tourismus GmbH.

Alle Rechte vorbehalten weltweit. Nachdruck oder Veröffentlichung, auch auszugsweise, nur mit schriftlicher vorheriger Genehmigung der Rheinland Tourismus GmbH.

Zusendungen:

Für unverlangt eingesandtes Material wird keine Haftung übernommen. Eine Rücksendung kann nicht erfolgen.

A photograph of a forest path. In the foreground, large, gnarled tree roots are covered in vibrant green moss. The path leads into a dense forest of tall, thin trees with lush green foliage. The lighting is bright, suggesting a sunny day.

„DER WEG
IST DAS ZIEL“

—
Konfuzius

Foto: Auenlandweg Naturregion Sieg, Elke Blitzer, CC BY-SA



„Die Augenblicke,
in denen wir innehalten,
sind kostbar“

Voltaire

Foto: Naturschutzgebiet Rodeberg, © maxgohr.de



Für die Auszeit zu Hause



1

Auszeit-Gutschein - Ob Hochzeit, Jubiläum, Geburtstag, Verabschiedung, Weihnachten oder einfach nur als Dankeschön für liebe Menschen - es gibt zahlreiche Anlässe für den Geschenk-Gutschein von Auszeit-Hotels!

Gesehen bei www.auszeit-hotels.de

2

CassiusGarten - Das Kochbuch. Das Buch zum 25-jährigen Jubiläum mit 85 Rezepten zum einfachen Nachkochen - damit dem fleischlosen Genuss auch in Ihrer Küche nichts mehr im Wege steht. € 20,00

Gesehen bei shop.cassiusgarten.de

3

Picknickbox - Genuss unterwegs. An Picknickstationen stehen wetterfeste Boxen, die auf Bestellung frisch bestückt werden. Den Wunschkorb direkt online individuell zusammenstellen, buchen und bezahlen.

Gesehen bei www.naturregion-sieg.de und www.eulenhof.shop

4

Apfelroute. Tasse Lustradler. Diese wunderschöne Emaille Tasse begleitet Sie bei Ihrer Radtour und passt in jede Radtasche. Größe: 8x8 cm, Fassungsvermögen: 300 ml, Handwäsche empfohlen. € 16,95

Gesehen bei apfelroute.nrw/shop

5

Made in Germany - Der deutsche Dackel im rosa Pulli als Power-Magnet in robuster Geschenkbox. Die liebenswerte Geschichte ist im Inlay enthalten. Der Dackel ist Teil der Serie "German Export Box" mit unterschiedlichen Deutschland-Motiven, € 12,95

Gesehen bei www.germanexportbox.com



„Wege entstehen dadurch,
dass man sie geht“

Franz Kafka



GESCHENK-TIPP

Ganz einfach Auszeiten verschenken
mit dem ...



www.auszeit-hotels.de